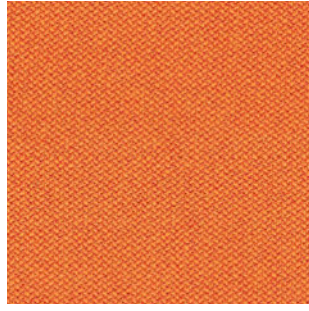


LD Seating

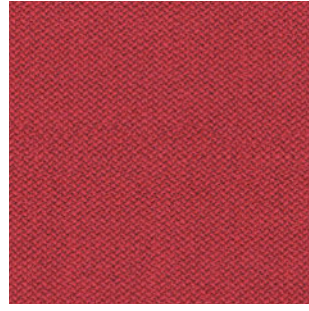
Fabrics



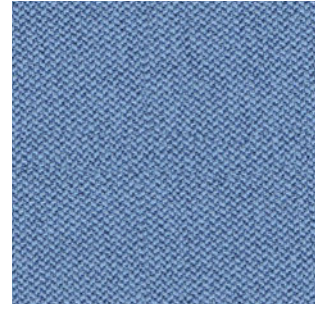
CSE02



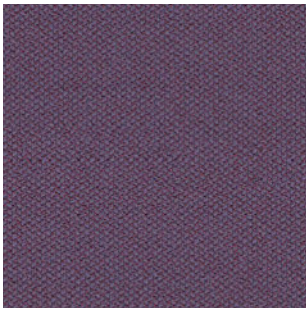
CSE05



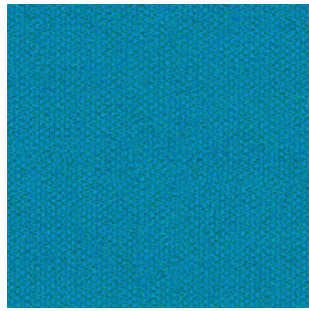
CSE06



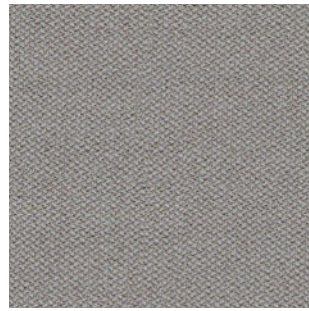
CSE08



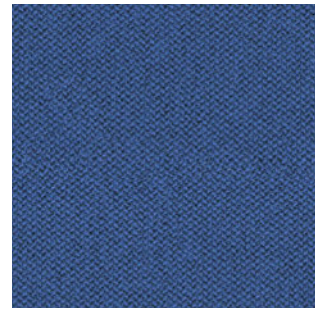
CSE09



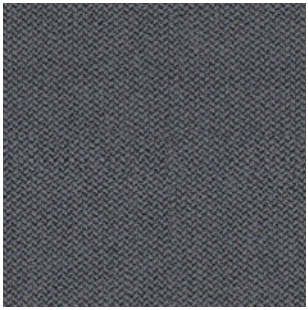
CSE10



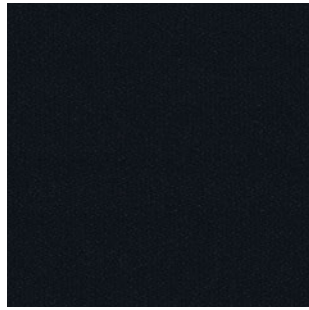
CSE11



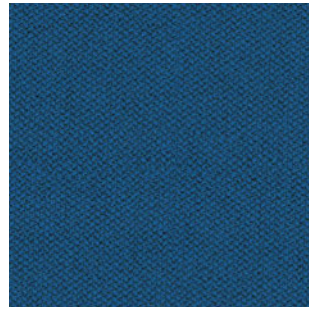
CSE12



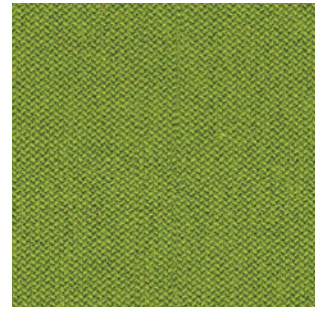
CSE13



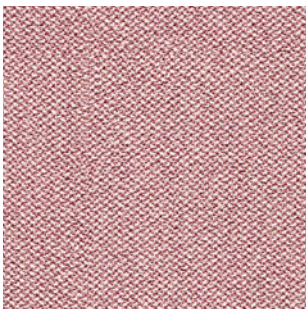
CSE14



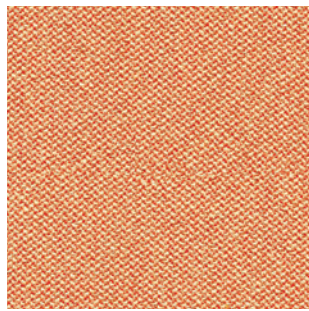
CSE15



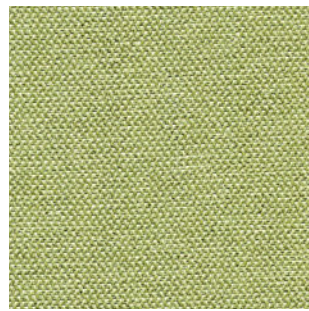
CSE16



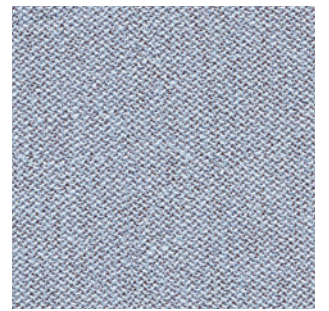
CSE24



CSE25



CSE34



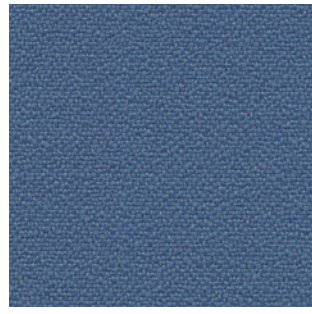
CSE39

Composition / Složení / Zusammensetzung	100% Polyester	
Weight / Váha / Gewicht	320 g/m ²	
Width / Šířka / Breite	140cm	
Abrasion resistance / Oděruvzdornost / Scheuerfestigkeit	Martindale 100 000 cycles	EN ISO 12947
Light fastness / Stálobarevnost na světle / Lichtechtheit	5	EN ISO 105-B02
Fasteness to rubbing / Stálobarevnost v oděru / Reibechtheit	4	EN ISO 105-X12
Pilling / Žmolkování / Pilling	4-5	EN ISO 12945-2
Flammability / Ohnivzdornost / Feuersicherung		EN 1021-1&2, CAL TB 117, BS 7176 Low Hazard

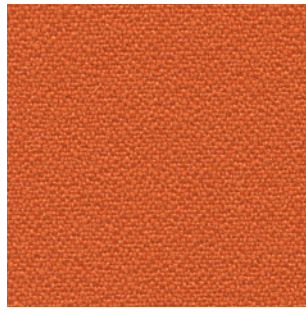
- For standard care regularly use vacuum cleaner. Clean with damp cloth.
- Shades of upholstery fabrics may differ slightly within the various batches of delivery.

- Pro běžné čištění a údržbu pravidelně vysávejte vysavačem. V případě potřeby čistěte hadříkem navlhčeným vodou.
- Odstíny potahových látek mohou mít mírné odchylky v rámci různých dodávek.

- Zur standardmäßigen Pflege bitte regelmäßig absaugen. Reinigen Sie den Stoff mit einem feuchten Tuch.
- Bei Stoffen sind handelsübliche Farbabweichungen je nach Produktionscharge möglich.



D6003



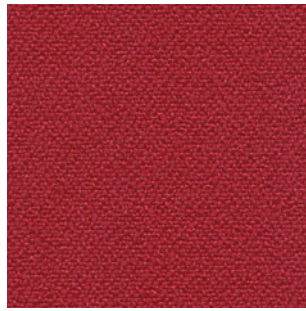
D3012



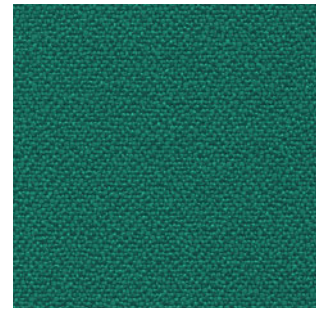
D7048



D6016



D4011



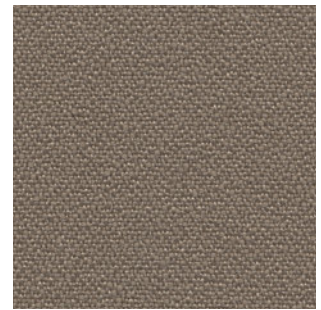
D7008



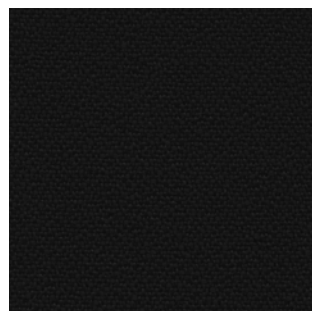
D6098



D4017



D1008



D8033



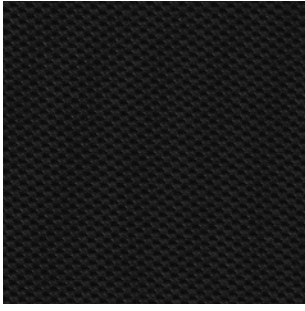
D8010



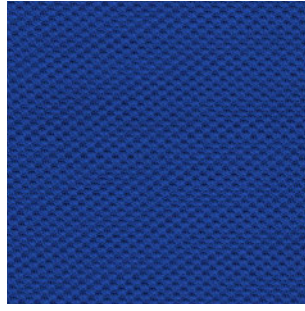
D2036

Composition / Složení / Zusammensetzung	100% Polyester	
Weight / Váha / Gewicht	250 g/m ²	
Width / Šířka / Breite	140 cm	
Abrasion resistance / Oděruvzdornost / Scheuerfestigkeit	Martindale 150 000 cycles	EN ISO 12947-2
Light fastness / Stálobarevnost na světle / Lichtechtheit	6	EN ISO 105-B02
Fastness to rubbing / Stálobarevnost v oděru / Reibechtheit	4-5	EN ISO 105- X12
Pilling / Žmolkování / Pilling	5	EN ISO 12945-2
Flammability / Ohnivzdornost / Feuersicherung		EN 1021-1&2, CAL TB 117, BS 5852 Crib 5

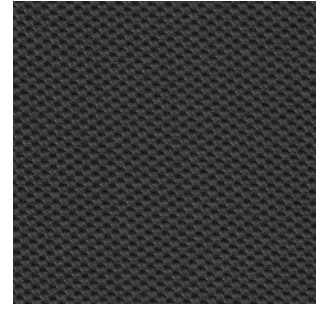
- For standard care regularly use vacuum cleaner. Clean with damp cloth.
- Shades of upholstery fabrics may differ slightly within the various batches of delivery.
- Pro běžné čištění a údržbu pravidelně vysávejte vysavačem. V případě potřeby čistěte hadříkem navlhčeným vodou.
- Odstíny potahových látek mohou mít mírné odchylky v rámci různých dodávek.
- Zur standardmäßigen Pflege bitte regelmäßig absaugen. Reinigen Sie den Stoff mit einem feuchten Tuch.
- Bei Stoffen sind handelsübliche Farbabweichungen je nach Produktionscharge möglich.



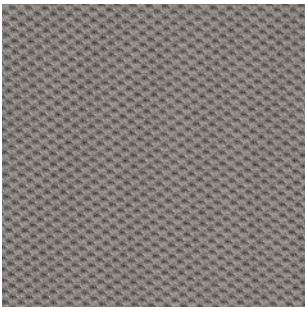
F8033



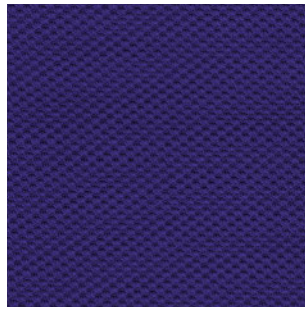
F6071



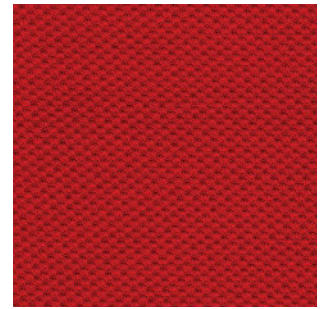
F8017



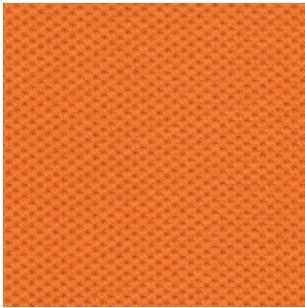
F8032



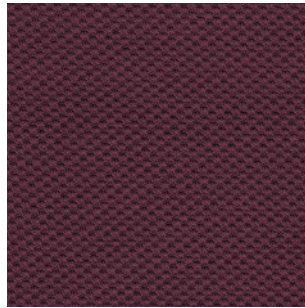
F5096



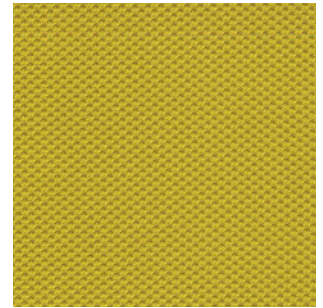
F4028



F3082



F5003



F7025

Composition / Složení / Zusammensetzung	100% Polyester	
Weight / Váha / Gewicht	400 g/m ²	
Width / Šířka / Breite	140 cm	
Abrasion resistance / Oděruvzdornost / Scheuerfestigkeit	Martindale 85 000 cycles	EN ISO 12947-2
Light fastness / Stálobarevnost na světle / Lichtechtheit	6	EN ISO 105-B02
Fastness to rubbing / Stálobarevnost v oděru / Reibechtheit	4-5	EN ISO 105-X12
Pilling / Žmolkování / Pilling	5	EN ISO 12945-2
Flammability / Ohnivzdornost / Feuersicherung		EN 1021-1&2, BS 7176 Low Hazard

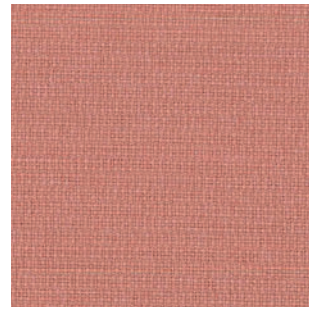
- For standard care regularly use vacuum cleaner. Clean with damp cloth.
- Shades of upholstery fabrics may differ slightly within the various batches of delivery.
- Pro běžné čištění a údržbu pravidelně vysávejte vysavačem. V případě potřeby čistěte hadříkem navlhčeným vodou.
- Odstíny potahových látek mohou mít mírné odchylky v rámci různých dodávek.
- Zur standardmäßigen Pflege bitte regelmäßig absaugen. Reinigen Sie den Stoff mit einem feuchten Tuch.
- Bei Stoffen sind handelsübliche Farbabweichungen je nach Produktionscharge möglich.



ACT22



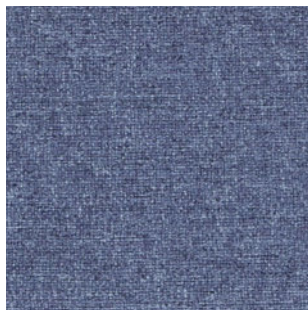
ACT16



ACT07



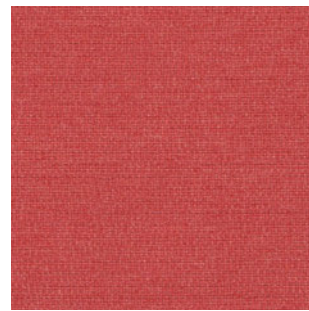
ACT29



ACT26



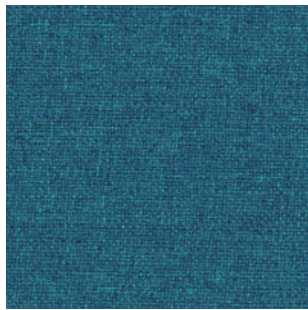
ACT13



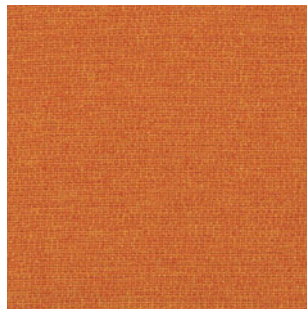
ACT05



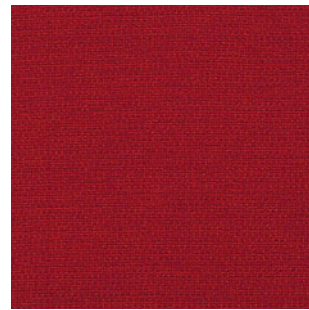
ACT15



ACT23



ACT02



ACT04



ACT30



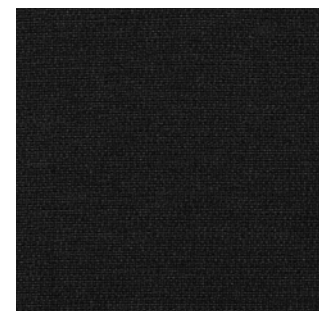
ACT24



ACT18



ACT06



ACT31

Aspect

Category

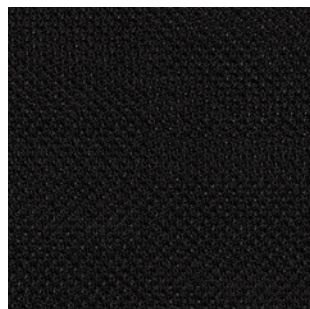
2

Composition / Složení / Zusammensetzung	75% Polyester – Trevira CS, 25% Polyester	
Weight / Váha / Gewicht	325 g/m ²	
Width / Šířka / Breite	140 cm	
Abrasion resistance / Oděruvzdornost / Scheuerfestigkeit	Martindale 50 000 cycles	EN ISO 12947-2
Light fastness / Stálobarevnost na světle / Lichtechtheit	5	EN ISO 105-B02
Fasteness to rubbing / Stálobarevnost v oděru / Reibechtheit	4	EN ISO 105-X12
Pilling / Žmolkování / Pilling	5	EN ISO 12945-2
Flammability / Ohnivzdornost / Feuersicherung	EN 1021-1&2, BS 7176 Medium Hazard, Önorm B 3825 & A 3800-1, DIN 4102 B1	

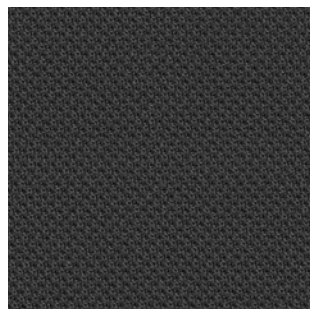
- For standard care regularly use vacuum cleaner. Clean with damp cloth.
- Shades of upholstery fabrics may differ slightly within the various batches of delivery.

- Pro běžné čištění a údržbu pravidelně vysávejte vysavačem. V případě potřeby čistěte hadříkem navlhčeným vodou.
- Odstíny potahových látek mohou mít mírné odchylky v rámci různých dodávek.

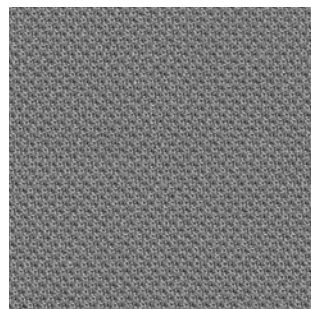
- Zur standardmäßigen Pflege bitte regelmäßig absaugen. Reinigen Sie den Stoff mit einem feuchten Tuch.
- Bei Stoffen sind handelsübliche Farbabweichungen je nach Produktionscharge möglich.



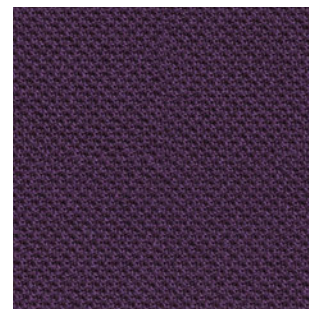
60999



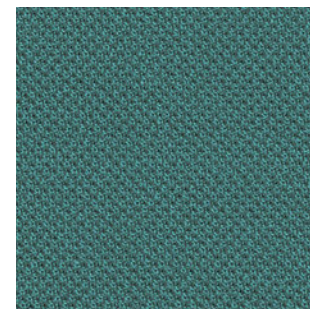
60025



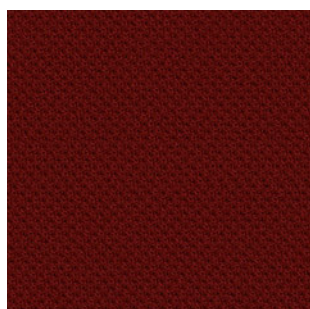
60011



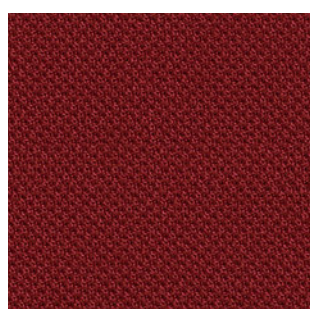
65037



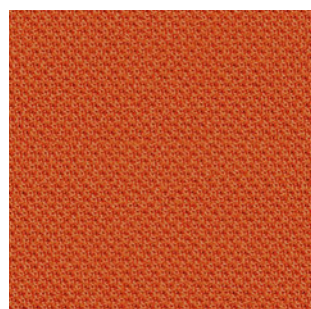
67030



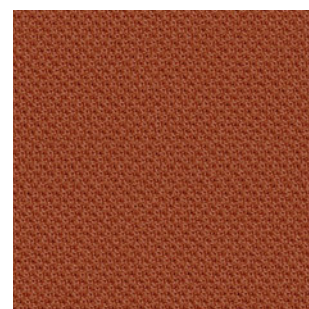
64092



64089



63056



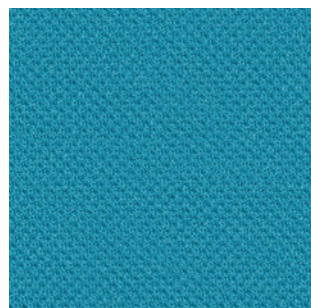
63034



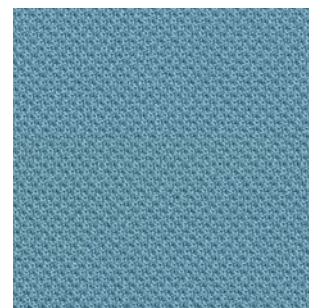
66057



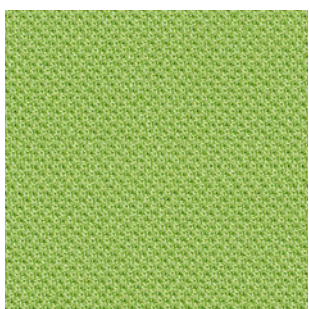
66062



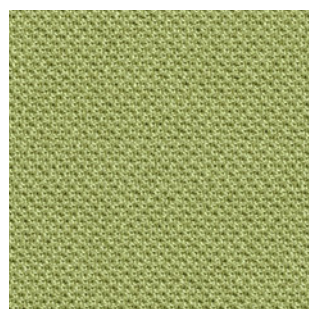
66086



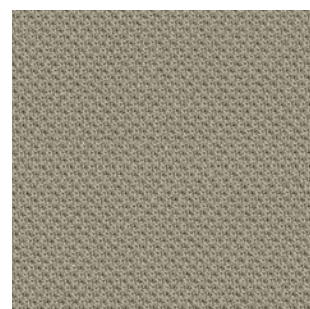
66063



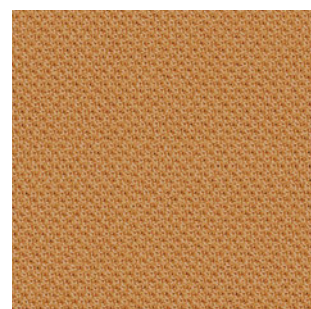
68099



68054



61078



63033

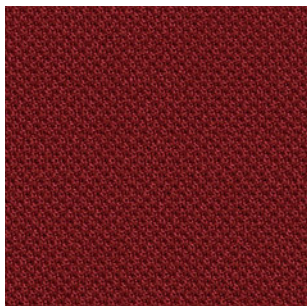
Style Category 2

Composition / Složení / Zusammensetzung	100% Polyester	
Weight / Váha / Gewicht	353 g/m ²	
Width / Šířka / Breite	150 cm	
Abrasion resistance / Oděruvzdornost / Scheuerfestigkeit	Martindale 110 000 cycles	EN ISO 12947-2
Light fastness / Stálobarevnost na světle / Lichtechtheit	5-7	EN ISO 105-B02
Fasteness to rubbing / Stálobarevnost v oděru / Reibechtheit	4-5	EN ISO 105-X12
Pilling / Žmolkování / Pilling	4-5	EN ISO 12945-2
Flammability / Ohnivzdornost / Feuersicherung		EN 1021-1&2, CAL TB 117, Önorm B 3825 B1 3800-Q1 UK

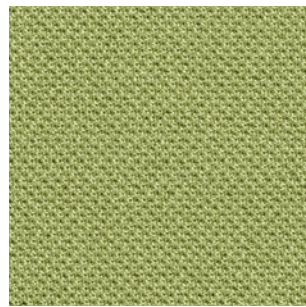
- For standard care regularly use vacuum cleaner. Clean with damp cloth.
- Shades of upholstery fabrics may differ slightly within the various batches of delivery.

- Pro běžné čištění a údržbu pravidelně vysávejte vysavačem. V případě potřeby čistěte hadříkem navlhčeným vodou.
- Odstíny potahových látek mohou mít mírné odchylky v rámci různých dodávek.

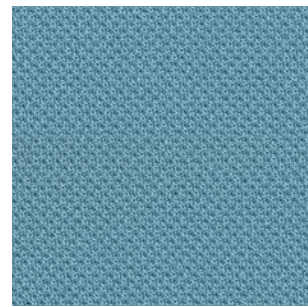
- Zur standardmäßigen Pflege bitte regelmäßig absaugen. Reinigen Sie den Stoff mit einem feuchten Tuch.
- Bei Stoffen sind handelsübliche Farbabweichungen je nach Produktionscharge möglich.



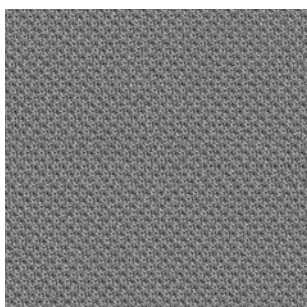
64089



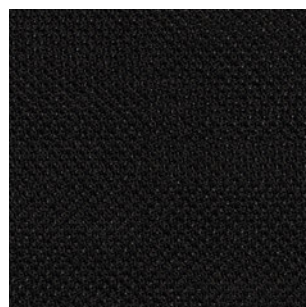
68054



66063



60011

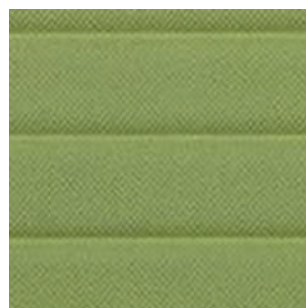


60999

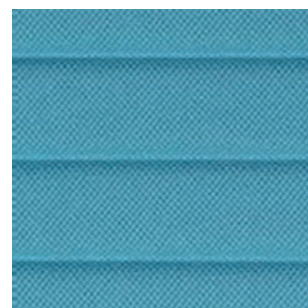
- The Style fabric is an upholstery fabric which can be used in most of our products. Specific information is provided in the price list.
- Potahová látka Style je potahovou látkou, která může být použita na většinu produktů. Konkrétní informace jsou uvedeny v ceníku.
- Der Bezugsstoff Style ist für eine Vielzahl unserer Produkte einsetzbar. Nähere Informationen hierzu finden Sie in der Preisliste.



A64089S



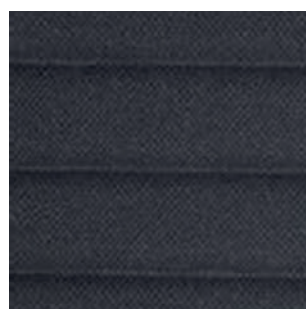
A68054S



A66063S



A60011S



A60999S

- The Style Strip can be used for designated products only. Specific information is provided in the price list.
- Style Strip je možné použít výhradně a pouze na určené produkty. Konkrétní informace jsou uvedeny v ceníku.
- Style Strip kann nur bei ausgewählten Produkten verwendet werden. Nähere Informationen hierzu finden Sie in der Preisliste.

Style / Style Strip

Composition / Složení / Zusammensetzung	100% Polyester	
Weight / Váha / Gewicht	353 g/m ²	
Width / Šířka / Breite	150 cm	
Abrasion resistance / Oděruvzdornost / Scheuerfestigkeit	Martindale 110 000 cycles	EN ISO 12947-2
Light fastness / Stálobarevnost na světle / Lichtechtheit	5-7	EN ISO 105-B02
Fastness to rubbing / Stálobarevnost v oděru / Reibechtheit	4-5	EN ISO 105-X12
Pilling / Žmolkování / Pilling	4-5	EN ISO 12945-2
Flammability / Ohnivzdornost / Feuersicherung		EN 1021-1&2, CAL TB 117, Önorm B 3825 B1 3800-Q1 UK

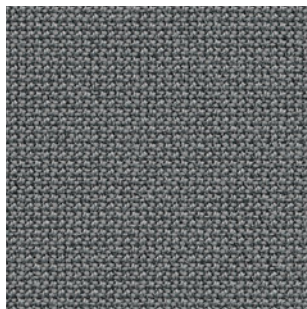
- For standard care regularly use vacuum cleaner. Clean with damp cloth.
- Shades of upholstery fabrics may differ slightly within the various batches of delivery.

- Pro běžné čištění a údržbu pravidelně vysávejte vysavačem. V případě potřeby čistěte hadříkem navlhčeným vodou.
- Odstíny potahových látek mohou mít mírné odchylky v rámci různých dodávek.

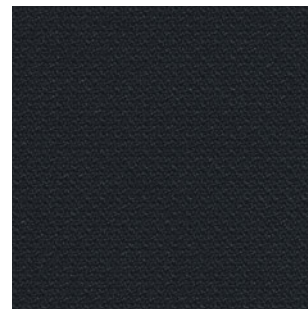
- Zur standardmäßigen Pflege bitte regelmäßig absaugen. Reinigen Sie den Stoff mit einem feuchten Tuch.
- Bei Stoffen sind handelsübliche Farbabweichungen je nach Produktionscharge möglich.



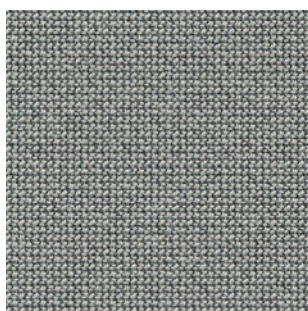
CR60019



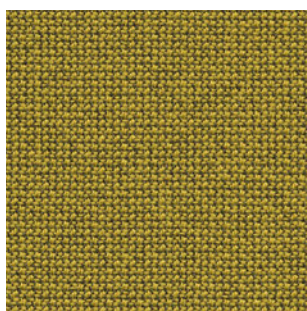
CR60110



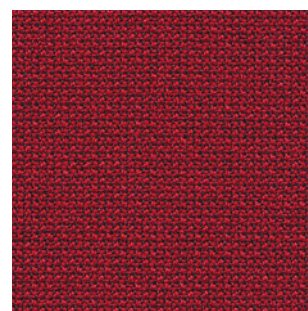
CR60111



CR60112

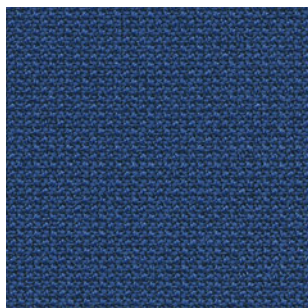


CR62084

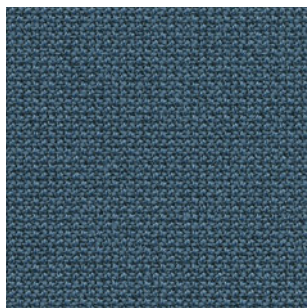


CR64013

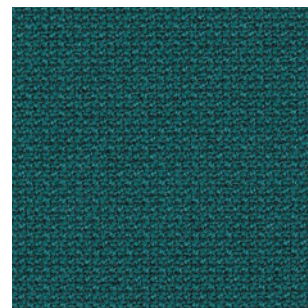
Fabrics / Látky / Stoffe



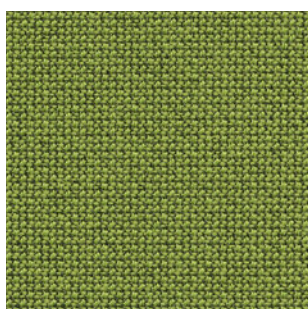
CR65105



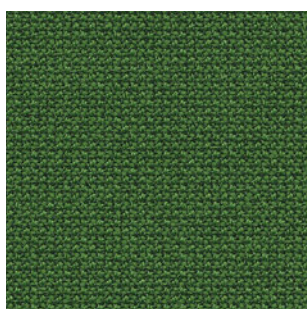
CR66167



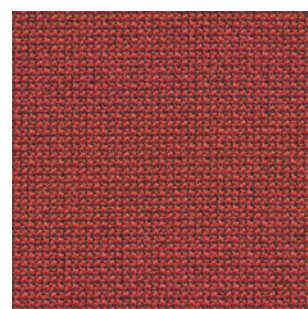
CR67084



CR68180



CR68183



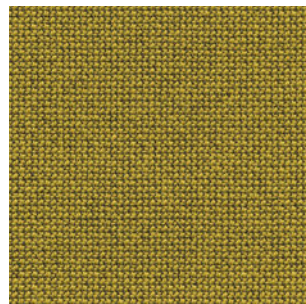
CR64197

Composition / Složení / Zusammensetzung	98% Recycled Polyester, 2% Polyester	
Weight / Váha / Gewicht	300 g/m ²	
Width / Šířka / Breite	140 cm	
Abrasion resistance / Oděruvzdornost / Scheuerfestigkeit	Martindale 100 000 cycles	EN ISO 12947-2
Light fastness / Stálobarevnost na světle / Lichtechtheit	5-8	EN ISO 105-B02
Fastness to rubbing / Stálobarevnost v oděru / Reibechtheit	4-5	EN ISO 105-X12
Pilling / Žmolkování / Pilling	4-5	EN ISO 12945-2
Flammability / Ohnivzdornost / Feuersicherung	EN 1021-1&2, CAL TB 117, BS 5852 Part 1 0,1 Cigarette & Match	

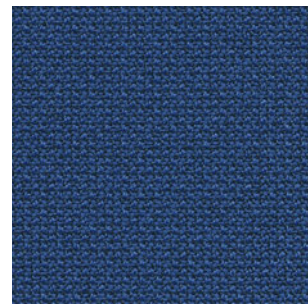
- For standard care regularly use vacuum cleaner. Clean with damp cloth.
- Shades of upholstery fabrics may differ slightly within the various batches of delivery.
- Pro běžné čištění a údržbu pravidelně vysávejte vysavačem. V případě potřeby čistěte hadříkem navlhčeným vodou.
- Odstíny potahových látek mohou mít mírné odchylky v rámci různých dodávek.
- Zur standardmäßigen Pflege bitte regelmäßig absaugen. Reinigen Sie den Stoff mit einem feuchten Tuch.
- Bei Stoffen sind handelsübliche Farbabweichungen je nach Produktionscharge möglich.



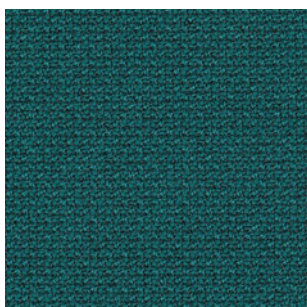
CR60019



CR62084



CR65105



CR67084

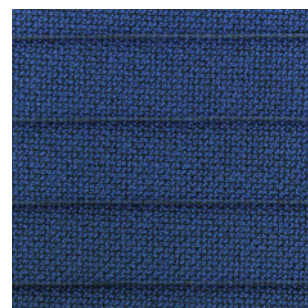
- The Cura fabric is an upholstery fabric which can be used in most of our products. Specific information is provided in the price list.
- Potahová látka Cura je potahovou látkou, která může být použita na většinu produktů. Konkrétní informace jsou uvedeny v ceníku.
- Der Bezugsstoff Cura ist für eine Vielzahl unserer Produkte einsetzbar. Nähere Informationen hierzu finden Sie in der Preisliste.



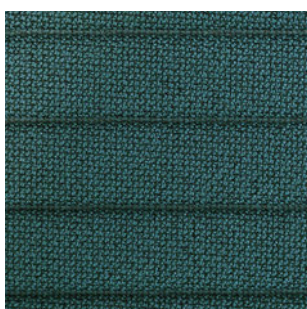
CR60019S



CR62084S



CR65105S



CR67084S

- The Cura Strip can be used for designated products only. Specific information is provided in the price list.
- Cura Strip je možné použít výhradně a pouze na určené produkty. Konkrétní informace jsou uvedeny v ceníku.
- Cura Strip kann nur bei ausgewählten Produkten verwendet werden. Nähere Informationen hierzu finden Sie in der Preisliste.

Cura / Cura Strip

Composition / Složení / Zusammensetzung	98% Recycled Polyester, 2% Polyester	
Weight / Váha / Gewicht	300 g/m ²	
Width / Šířka / Breite	140 cm	
Abrasion resistance / Oděruvzdornost / Scheuerfestigkeit	Martindale 100 000 cycles	EN ISO 12947-2
Light fastness / Stálobarevnost na světle / Lichtechtheit	5-8	EN ISO 105-B02
Fastness to rubbing / Stálobarevnost v oděru / Reibechtheit	4-5	EN ISO 105-X12
Pilling / Žmolkování / Pilling	4-5	EN ISO 12945-2
Flammability / Ohnivzdornost / Feuersicherung		EN 1021-1&2, CAL TB 117, BS 5852 Part 1 0,1 Cigarette & Match

- For standard care regularly use vacuum cleaner. Clean with damp cloth.
- Shades of upholstery fabrics may differ slightly within the various batches of delivery.

- Pro běžné čištění a údržbu pravidelně vysávejte vysavačem. V případě potřeby čistěte hadříkem navlhčeným vodou.
- Odstíny potahových látek mohou mít mírné odchylky v rámci různých dodávek.

- Zur standardmäßigen Pflege bitte regelmäßig absaugen. Reinigen Sie den Stoff mit einem feuchten Tuch.
- Bei Stoffen sind handelsübliche Farbabweichungen je nach Produktionscharge möglich.



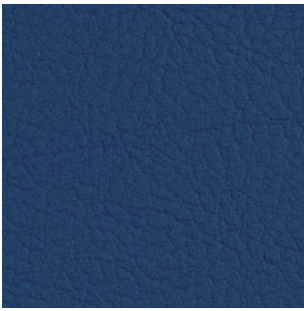
V9035



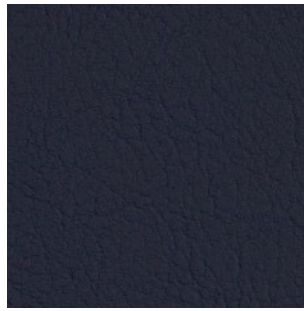
V4041



V2074



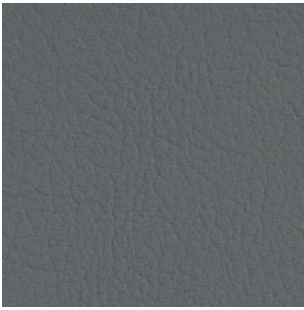
V3067



V3068



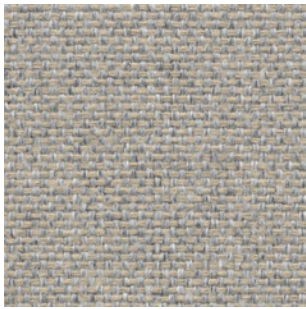
V4003



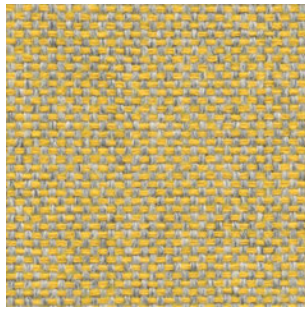
V4043

Composition / Složení / Zusammensetzung	Topcoat: 100% Vinyl / Backing: 100% Polyester Hi-Loft	
Weight / Váha / Gewicht	650 g/m ²	
Width / Šířka / Breite	137 cm	
Abrasion resistance / Oděruvzdornost / Scheuerfestigkeit	Martindale 300 000 cycles	EN ISO 12947
Light fastness / Stálobarevnost na světle / Lichtechtheit	5	EN ISO 105-B02
Flammability / Ohnivzdornost / Feuersicherung	EN 1021-1&2, BS 5852 Part 2 Crib 5, NF P 92-503/M2, CAL TB 117, DIN 4102 B2	
Features / Vlastnosti / Eigenschaften	<ul style="list-style-type: none"> • Resistance to blood, urine and oil / Odolnost vůči krvi, moči, oleji / Ölbeständig, blutbeständig und urinbeständig • Antifungal and antibacterial protection / Ochrana proti plísním a bakteriím / Antifungielle und antibakterielle Ausstattung • Antimycotic protection / Antimykózní ochrana / Antimykotische Ausstattung 	

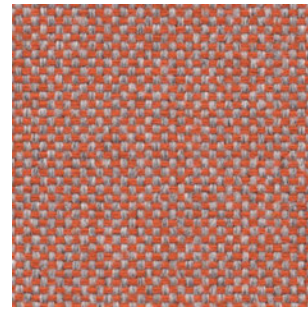
- Certain clothing and accessory dyes (such as those used on denim jeans) may migrate to lighter colors. This phenomenon is increased by humidity and temperature and is irreversible. LD Seating will not assume responsibility for dye transfer caused by external contaminants and possible permanent staining caused by this phenomenon.
- CARE AND CLEANING:
 - The Vinyl should be cleaned periodically in order to maintain its appearance and prevent build-up of dirt and contaminants.
 - Any stay, spills, or soiling should be cleaned up promptly to prevent the possibility of permanent staining.
 - Use soft soapy solutions or special cleaning products for vinyl fabrics to remove stains on the surface of the material. Remove only with a damp white cloth.
 - Lacquers, strong cleaners, detergents, xylene-based solutions, acetone, or ketone (MEK) cause immediate damage and contribute to the deterioration of the material. The use of such cleaners is at the owner's risk.
- U některých látek a přídatných barev (např. ty používané v džínovině) může dojít k zbarvení světlejších odstínů. Tento jev je nevratný a zesiluje ho vlhkost a teplota. LD Seating nepřebírá jakoukoli odpovědnost za změnu zbarvení zapříčiněnou vnějšími znečišťujícími látkami a možným trvalým znečištěním zapříčiněným tímto jevem.
- PÉČE A ČIŠTĚNÍ:
 - Vinyl by se měl čistit pravidelně, aby byl zachován jeho vzhled a předešlo se vytvoření nánosu špíny a znečišťujících látek.
 - Jakékoli skvrny či znečištění by se měly odstranit okamžitě, aby se předešlo trvalému znečištění.
 - K odstranění skvrn na povrchu materiálu používejte mýdlové roztoky nebo speciální čisticí produkty na vinylové látky. Vždy používejte vlhký bílý hadřík.
 - Laky, silná čisticidla, detergenty, xylénové roztoky, aceton nebo keton (MEK) způsobují okamžité poškození a přispívají ke zničení materiálu. Použití těchto čisticidel je na vlastní nebezpečí majitele.
- Die Farbstoffe bestimmter Textilien und Accessoires (z.B. Jeans) können auf hellere Oberflächen abfärben. Dieser Effekt nimmt mit steigender Feuchtigkeit und Temperatur zu und ist irreversibel. LD Seating haften weder für das Abfärben durch externe Stoffe oder verunreinigende Substanzen, noch für eine eventuell dadurch entstehende permanente Verschmutzung / Verfärbung.
- PFLEGE- UND REINIGUNGSANLEITUNG:
 - Das Material sollte in regelmäßigen Abständen gereinigt werden, um das Aussehen zu erhalten und ein Ansammeln von Schmutz und Verunreinigungen zu vermeiden. Je nach Nutzungshäufigkeit und Beanspruchung ist eine häufigere Reinigung notwendig.
 - Flecken, Schmutz und jegliche Substanzen, die auf das Material gelangen, sollten unverzüglich entfernt werden, um eine permanente Verschmutzung zu vermeiden.
 - Verwenden Sie mildes Seifenwasser oder speziell für Vinylstoffe/Kunstleder empfohlene Produkte zur Reinigung und Entfernung von Flecken auf der Oberfläche. Benutzen Sie zur Reinigung lediglich ein weißes, feuchtes Tuch.



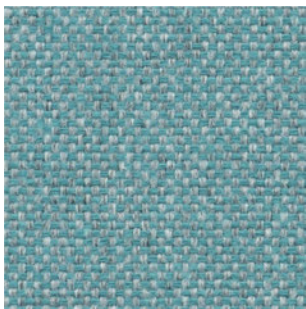
MI9108



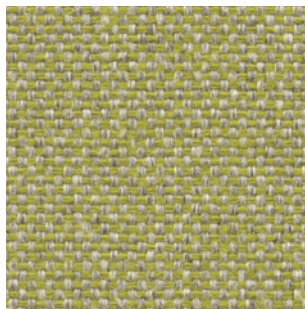
MI9390



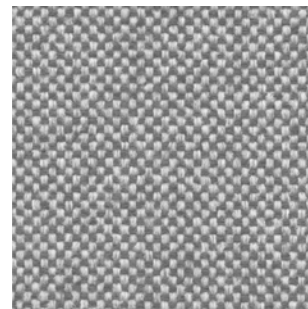
MI9451



MI9607



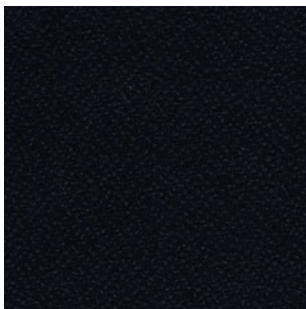
MI9709



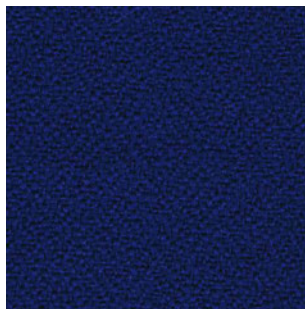
MI9809

Composition / Složení / Zusammensetzung	100% Polyester – Trevira CS	
Weight / Váha / Gewicht	375 g/m ²	
Width / Šířka / Breite	140 cm	
Abrasion resistance / Oděruvzdornost / Scheuerfestigkeit	Martindale 80 000 cycles	EN ISO 12947-2
Light fastness / Stálobarevnost na světle / Lichtechtheit	6	EN ISO 105-B02
Fastness to rubbing / Stálobarevnost v oděru / Reibechtheit	4-5	EN ISO 105-X12
Pilling / Žmolkování / Pilling	5	EN ISO 12945-2
Flammability / Ohnivzdornost / Feuersicherung		EN 1021-1&2, CAL TB 117, BS 5852 Crib 5

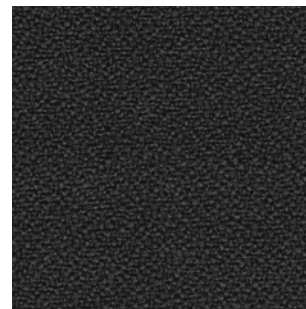
- For standard care regularly use vacuum cleaner. Clean with damp cloth.
- Shades of upholstery fabrics may differ slightly within the various batches of delivery.
- Pro běžné čištění a údržbu pravidelně vysávejte vysavačem. V případě potřeby čistěte hadříkem navlhčeným vodou.
- Odstíny potahových látek mohou mít mírné odchylky v rámci různých dodávek.
- Zur standardmäßigen Pflege bitte regelmäßig absaugen. Reinigen Sie den Stoff mit einem feuchten Tuch.
- Bei Stoffen sind handelsübliche Farbabweichungen je nach Produktionscharge möglich.



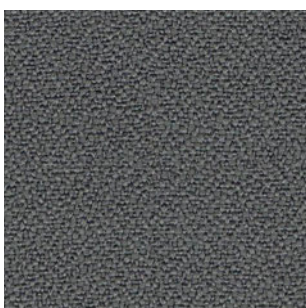
E9



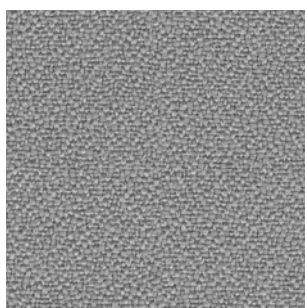
E252



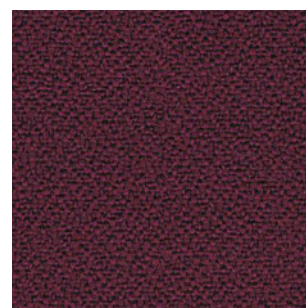
E46



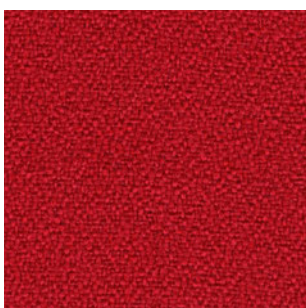
E81



E094



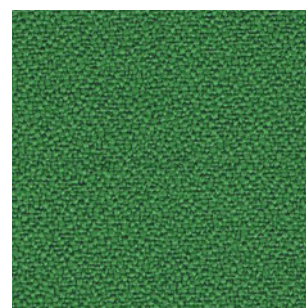
E30



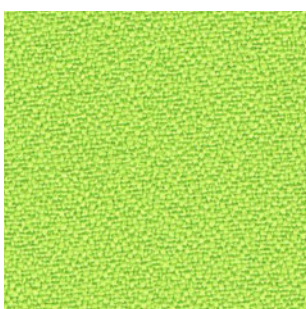
E79



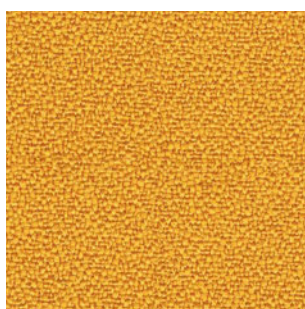
E168



E159



E156

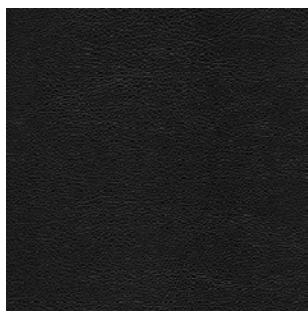


E072

Fabrics / Látky / Stoffe

Composition / Složení / Zusammensetzung	100% Recycled Polyester	
Weight / Váha / Gewicht	310 g/m ²	
Width / Šířka / Breite	140 cm	
Abrasion resistance / Oděruvzdornost / Scheuerfestigkeit	Martindale 100 000 cycles	EN ISO 12947-2
Light fastness / Stálobarevnost na světle / Lichtechtheit	6	EN ISO 105-B02
Fastness to rubbing / Stálobarevnost v oděru / Reibechtheit	4	EN ISO 105- X12
Pilling / Žmolkování / Pilling	5	EN ISO 12945-2
Flammability / Ohnivzdornost / Feuersicherung	EN 1021-1&2, BS 7176 Low Hazard, BS 5852 Ignition Source 5, DIN 4102 B1	

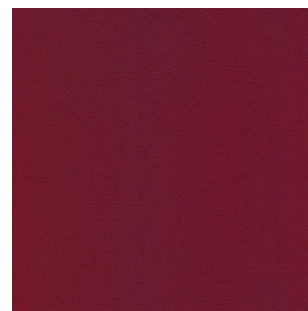
- For standard care regularly use vacuum cleaner. Clean with damp cloth.
- Pro běžné čištění a údržbu pravidelně vysávejte vysavačem. V případě potřeby čistěte hadříkem navlhčeným vodou.
- Zur standardmäßigen Pflege bitte regelmäßig absaugen. Reinigen Sie den Stoff mit einem feuchten Tuch.



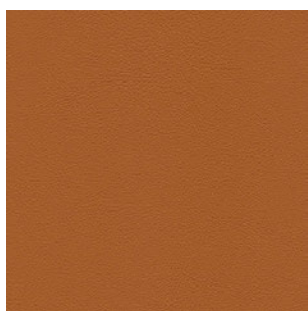
M00110



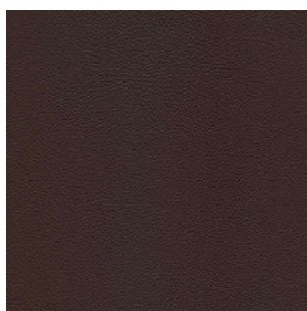
M00800



M24784



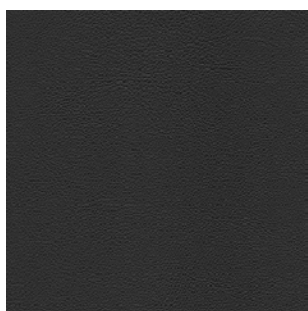
M44184



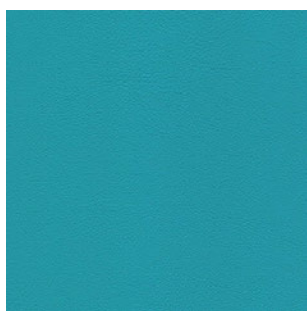
M48013



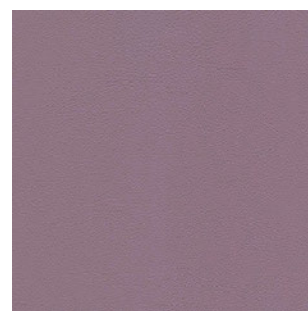
M53593



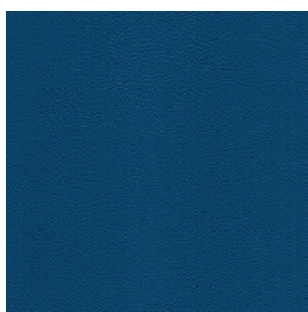
M58290



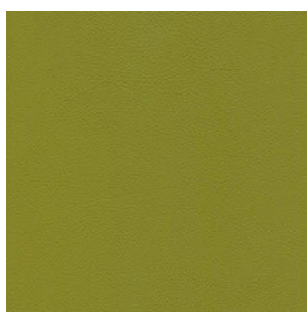
M65066



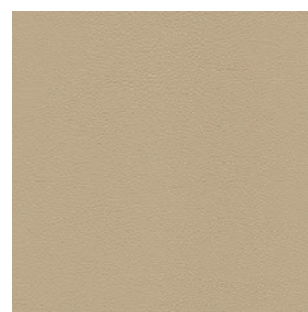
M65307



M68746



M76236



M85352

Fabrics / Látky / Stoffe

Composition / Složení / Zusammensetzung	68% PU, 32% Cotton	
Weight / Váha / Gewicht	595 g +/- 30g/m ²	
Width / Šířka / Breite	140 cm	
Abrasion resistance / Oděruvzdornost / Scheuerfestigkeit	Martindale 500 000 cycles	EN ISO 5470-2
Light fastness / Stálobarevnost na světle / Lichtechtheit	7-8	EN ISO 105-B04
Flammability / Ohnivzdornost / Feuersicherung	EN 1021-1&2, DIN 4102 B2, BS 5852 Crib 5	
Features / Vlastnosti / Eigenschaften	<ul style="list-style-type: none"> • Efficacy against bacteria / Účinnost proti bakteriím / Wirksamkeit gegen Bakterien • Resistance to cleaning / Odolnost vůči čištění / Widerstand gegen Reinigungs — 70% ethanol - ISO 11640: 4/5 • Surface resistance to blood and urine / Povrchová odolnost vůči krvi a moči / Oberflächenwiderstand zu Blut und Urin — EN 12720 	

• Certain clothing and accessory dyes (such as those used on denim jeans) may migrate to lighter colors. This phenomenon is increased by humidity and temperature and is irreversible. LD Seating will not assume responsibility for dye transfer caused by external contaminants and possible permanent staining caused by this phenomenon.

• CARE AND CLEANING:

- The Magic should be cleaned periodically in order to maintain its appearance and prevent build-up of dirt and contaminants.
- Any stay, spills, or soiling should be cleaned up promptly to prevent the possibility of permanent staining.
- Use soft soapy solutions or special cleaning products for vinyl fabrics to remove stains on the surface of the material. Remove only with a damp white cloth.
- Lacquers, strong cleaners, detergents, xylene-based solutions, acetone, or ketone (MEK) cause immediate damage and contribute to the deterioration of the material. The use of such cleaners is at the owner's risk.

• U některých látek a přídavných barev (např. ty používané v džínovině) může dojít k zbarvení světlejších odstínů. Tento jev je nevratný a zesiluje ho vlhkost a teplota. LD Seating nepřebírá jakoukoli odpovědnost za změnu zbarvení zapříčiněnou vnějšími znečišťujícími látkami a možným trvalým znečištěním zapříčiněným tímto jevem.

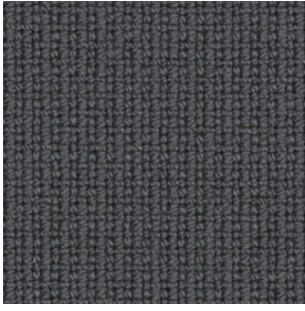
• PÉČE A ČIŠTĚNÍ:

- Vinyl by se měl čistit pravidelně, aby byl zachován jeho vzhled a předešlo se vytvoření nánosu špíny a znečišťujících látek.
- Jakékoli skvrny či znečištění by se měly odstranit okamžitě, aby se předešlo trvalému znečištění.
- K odstranění skvrn na povrchu materiálu používejte mýdlové roztoky nebo speciální čisticí produkty na vinylové látky. Vždy používejte vlhký bílý hadřík.
- Laky, silná čisticí, detergenty, xylénové roztoky, aceton nebo keton (MEK) způsobují okamžité poškození a přispívají ke zničení materiálu. Použití těchto čisticích je na vlastní nebezpečí majitele.

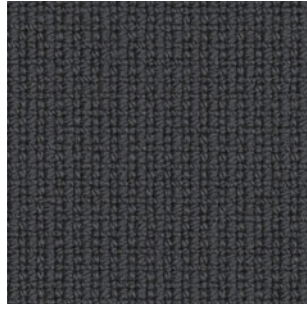
• Die Farbstoffe bestimmter Textilien und Accessoires (z.B. Jeans) können auf hellere Oberflächen abfärben. Dieser Effekt nimmt mit steigender Feuchtigkeit und Temperatur zu und ist irreversibel. LD Seating haften weder für das Abfärben durch externe Stoffe oder verunreinigende Substanzen, noch für eine eventuell dadurch entstehende permanente Verschmutzung / Verfärbung.

• PFLEGE- UND REINIGUNGSANLEITUNG:

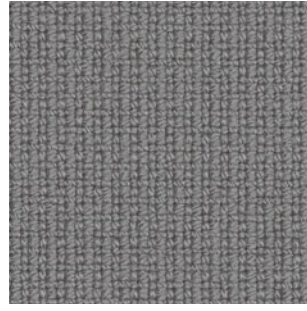
- Das Material sollte in regelmäßigen Abständen gereinigt werden, um das Aussehen zu erhalten und ein Ansammeln von Schmutz und Verunreinigungen zu vermeiden. Je nach Nutzungshäufigkeit und Beanspruchung ist eine häufigere Reinigung notwendig.
- Flecken, Schmutz und jegliche Substanzen, die auf das Material gelangen, sollten unverzüglich entfernt werden, um eine permanente Verschmutzung zu vermeiden.
- Verwenden Sie mildes Seifenwasser oder speziell für Vinylstoffe/Kunstleder empfohlene Produkte zur Reinigung und Entfernung von Flecken auf der Oberfläche. Benutzen Sie zur Reinigung lediglich ein weißes, feuchtes Tuch.



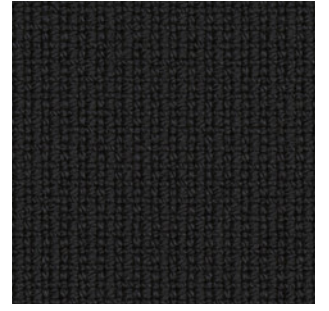
FA60003



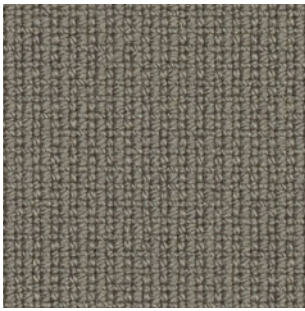
FA60019



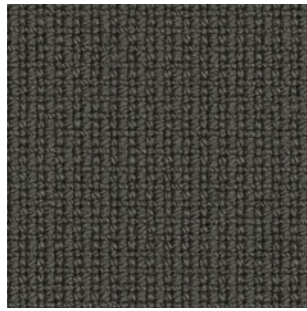
FA60078



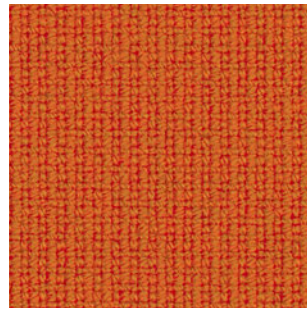
FA60999



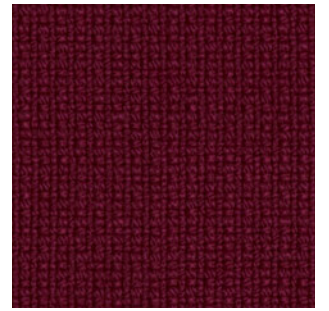
FA61003



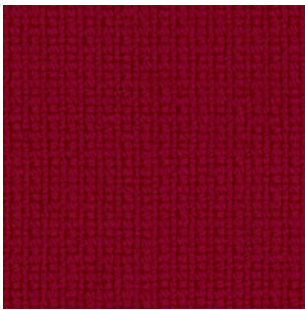
FA61060



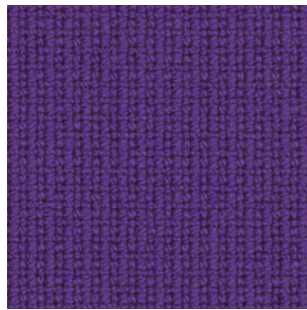
FA63016



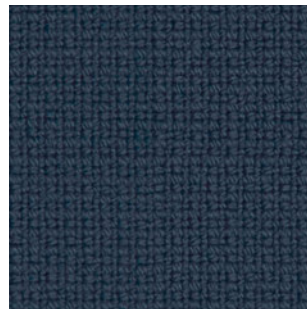
FA64058



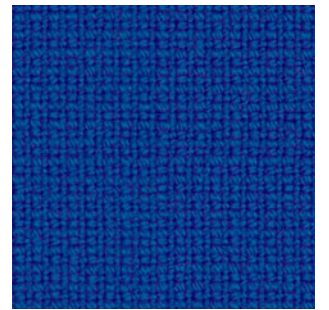
FA64089



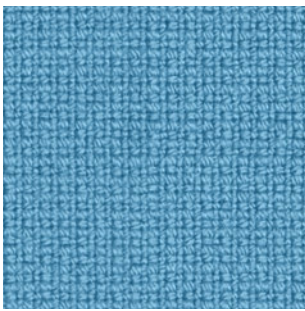
FA65084



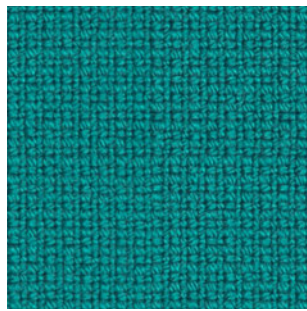
FA66071



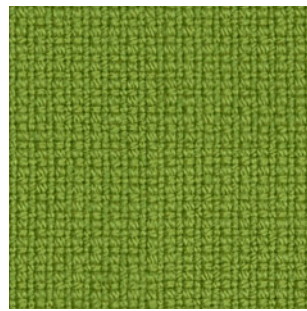
FA66075



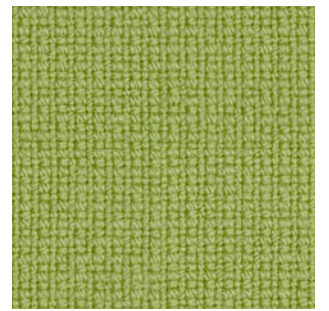
FA66133



FA67016



FA68035



FA68145

Fame

Category

3

Composition / Složení / Zusammensetzung	95% New Zealand Wool, 5% Polyamide	
Weight / Váha / Gewicht	450 g/m ²	
Width / Šířka / Breite	140 cm	
Abrasion resistance / Oděruvzdornost / Scheuerfestigkeit	Martindale 200 000 cycles	EN ISO 12947-2
Light fastness / Stálobarevnost na světle / Lichtechtheit	5-7	EN ISO 105-B02
Fastness to rubbing / Stálobarevnost v oděru / Reibechtheit	4-5	EN ISO 105-X12
Pilling / Žmolkování / Pilling	4	EN ISO 12945-2
Flammability / Ohnivzdornost / Feuersicherung	EN 1021-1&2, BS 5852 Crib 5, CAL TB 117, Önorm B 3825-B1-3800-Q1 UK	

- For standard care regularly use vacuum cleaner. Clean with damp cloth.
- Shades of upholstery fabrics may differ slightly within the various batches of delivery.

- Pro běžné čištění a údržbu pravidelně vysávejte vysavačem. V případě potřeby čistěte hadříkem navlhčeným vodou.
- Odstíny potahových látek mohou mít mírné odchylky v rámci různých dodávek.

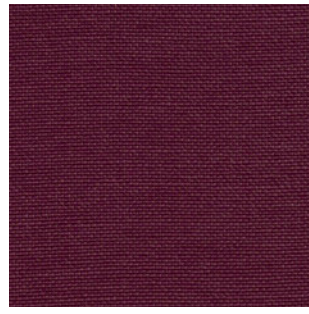
- Zur standardmäßigen Pflege bitte regelmäßig absaugen. Reinigen Sie den Stoff mit einem feuchten Tuch.
- Bei Stoffen sind handelsübliche Farbabweichungen je nach Produktionscharge möglich.



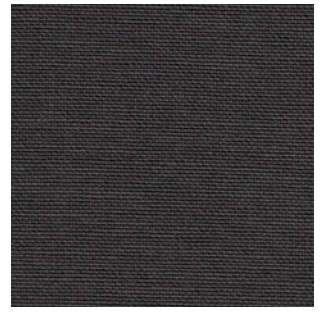
S9001



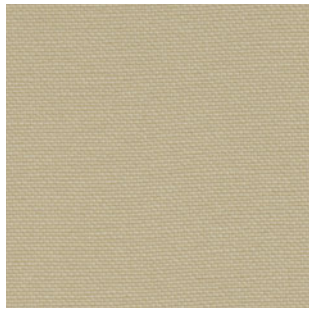
S3007



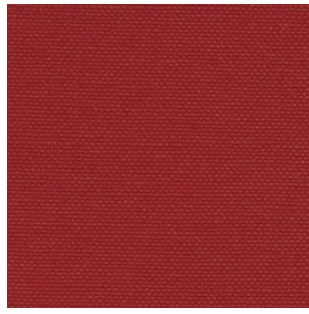
S2016



S9002



S1051



S2011



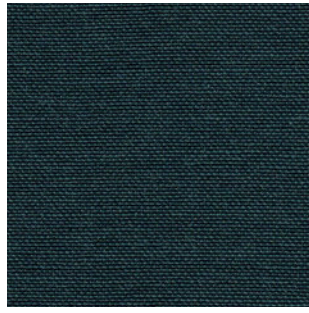
S4004



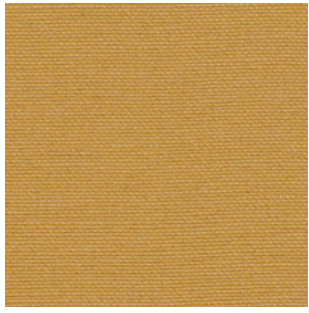
S0009



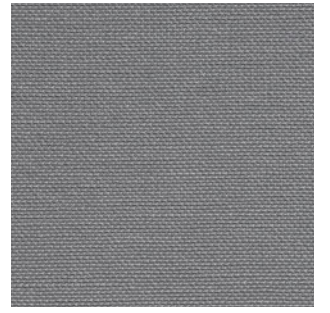
S5008



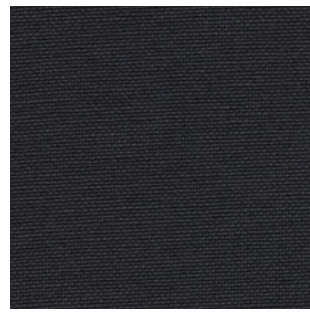
S2100



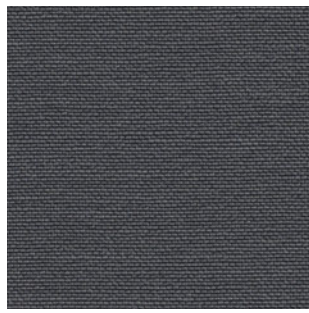
S2105



S4001



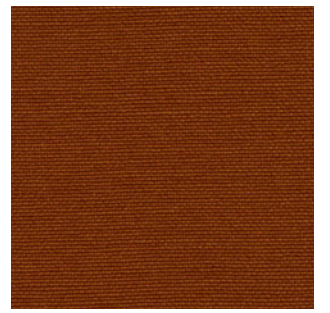
S4003



S4010



S4012



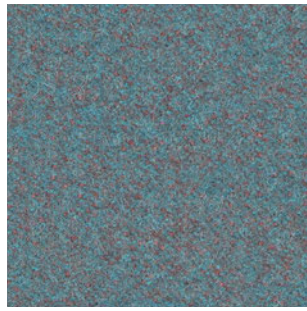
S6061

Composition / Složení / Zusammensetzung	Topcoat: 100% Vinyl / Backing: 100% Polyester Hi-Loft
Weight / Váha / Gewicht	685 g/m ²
Width / Šířka / Breite	137 cm
Abrasion resistance / Oděruvzdornost / Scheuerfestigkeit	Martindale 300 000 cycles EN ISO 12947-2
Flammability / Ohnivzdornost / Feuersicherung	EN 1021-1&2, DIN 4102 B2, CAL TB 117, ÖNORM B 3825 & A 3800, NF P 92-503 M2
Features / Vlastnosti / Eigenschaften	<ul style="list-style-type: none">• Antibacterial protection / Antibakteriální úprava / Antibakterielle Ausstattung• Resistance to blood, urine and oil / Odolnost vůči krvi, moči, oleji / Ölbeständig, blutbeständig und urinbeständig

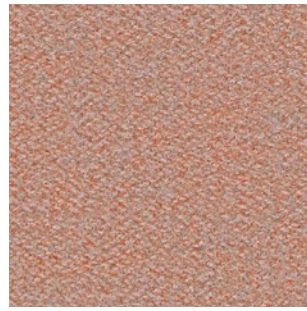
- Clean with damp cloth. Special cleaners designed directly for PVC can be used.
- Materiál je vhodné čistit vlhkým hadříkem. Je možné použít šetrné čisticí prostředky speciálně určené pro čištění PVC.
- Das Material kan man reinigen mit einem feuchten Tuch. Man kan einen Feinputzmittel speziell für die PVC Reinigung bestimmt gebrauchen.



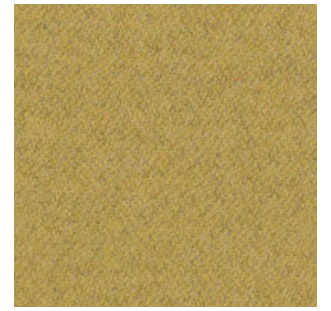
SY08



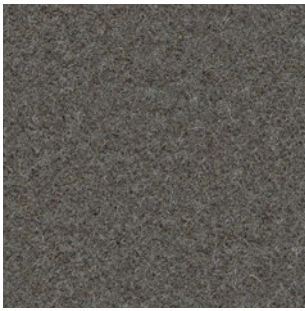
SY56



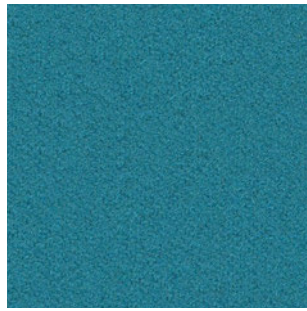
SY74



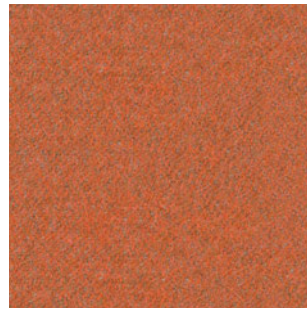
SY45



SY35



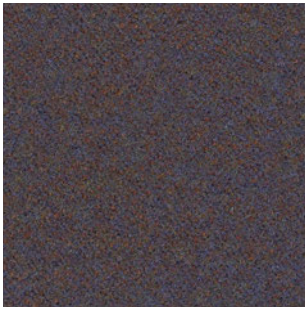
SY57



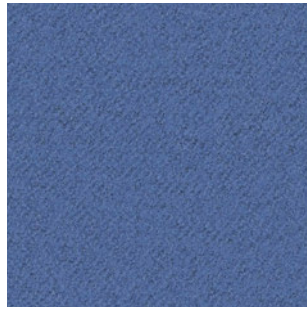
SY83



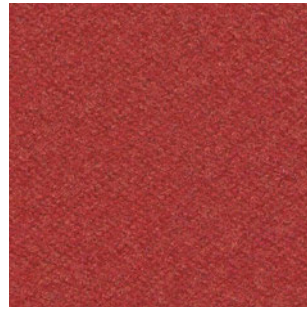
SY47



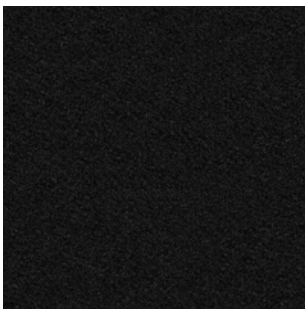
SY38



SY63



SY85



SY27



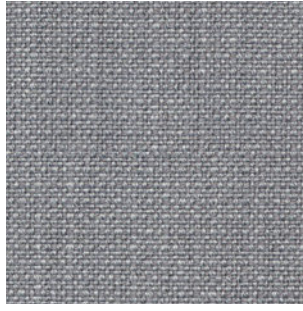
SY62

Composition / Složení / Zusammensetzung	95% Pure New Wool, 5% Polyamide	
Weight / Váha / Gewicht	400 g/m ²	
Width / Šířka / Breite	140 cm	
Abrasion resistance / Oděruvzdornost / Scheuerfestigkeit	Martindale > 100 000 cycles	EN ISO 12947-2
Light fastness / Stálobarevnost na světle / Lichtechtheit	5	EN ISO 105-B02
Fasteness to rubbing / Stálobarevnost v oděru / Reibechtheit	4	EN ISO 105-X12
Pilling / Žmolkování / Pilling	3-4	EN ISO 12945-2
Flammability / Ohnivzdornost / Feuersicherung	EN 1021-1&2, BS 7176 Low Hazard, NF D 60-013, Önorm B 3825 & A 3800-1	

- For standard care regularly use vacuum cleaner. Clean with damp cloth.
- Shades of upholstery fabrics may differ slightly within the various batches of delivery.
- Pro běžné čištění a údržbu pravidelně vysávejte vysavačem. V případě potřeby čistěte hadříkem navlhčeným vodou.
- Odstíny potahových látek mohou mít mírné odchylky v rámci různých dodávek.
- Zur standardmäßigen Pflege bitte regelmäßig absaugen. Reinigen Sie den Stoff mit einem feuchten Tuch.
- Bei Stoffen sind handelsübliche Farbabweichungen je nach Produktionscharge möglich.



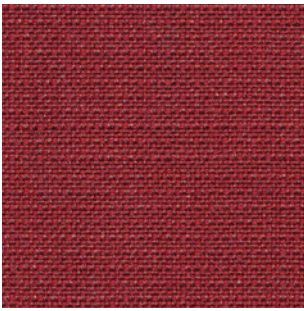
R4013



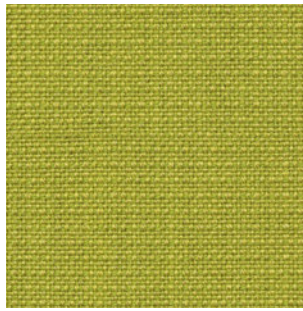
R4021



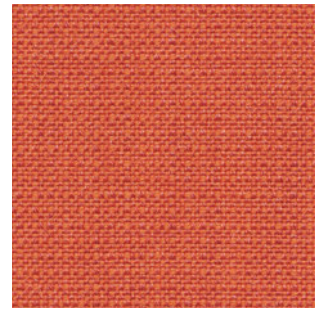
R4115



R4411

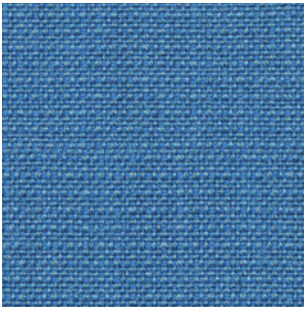


R4203



R4430

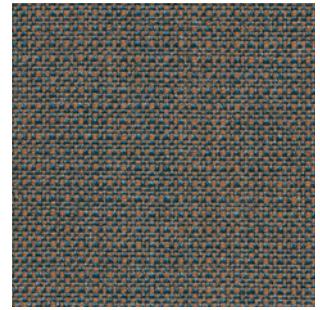
Fabrics / Látky / Stoffe



R4601



R4711



R4731



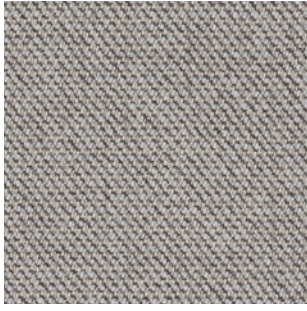
R4741



R4752

Composition / Složení / Zusammensetzung	93% Wool, 7% Polyamide	
Weight / Váha / Gewicht	328 g/m ²	
Width / Šířka / Breite	140 cm	
Abrasion resistance / Oděruvzdornost / Scheuerfestigkeit	Martindale 200 000 cycles	EN ISO 12947-2
Light fastness / Stálobarevnost na světle / Lichtechtheit	5-7	EN ISO 105-B02
Fastness to rubbing / Stálobarevnost v oděru / Reibechtheit	4-5	EN ISO 105-X12
Pilling / Žmolkování / Pilling	4-5	EN ISO 12945-2
Flammability / Ohnivzdornost / Feuersicherung		EN 1021-1&2, CAL TB 117, BS 5852 Part 1 0,1 Cigarette & Match

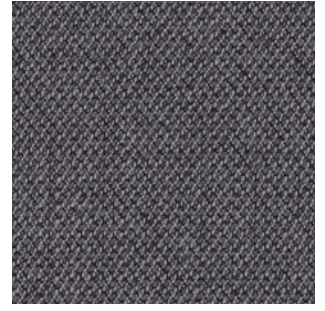
- For standard care regularly use vacuum cleaner. Clean with damp cloth.
- Shades of upholstery fabrics may differ slightly within the various batches of delivery.
- Pro běžné čištění a údržbu pravidelně vysávejte vysavačem. V případě potřeby čistěte hadříkem navlhčeným vodou.
- Odstíny potahových látek mohou mít mírné odchylky v rámci různých dodávek.
- Zur standardmäßigen Pflege bitte regelmäßig absaugen. Reinigen Sie den Stoff mit einem feuchten Tuch.
- Bei Stoffen sind handelsübliche Farbabweichungen je nach Produktionscharge möglich.



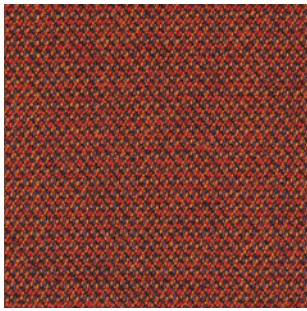
T4101



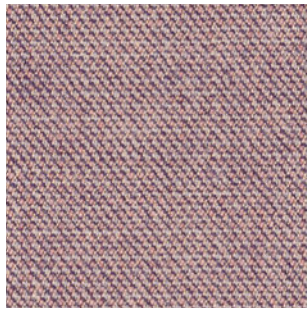
T4501



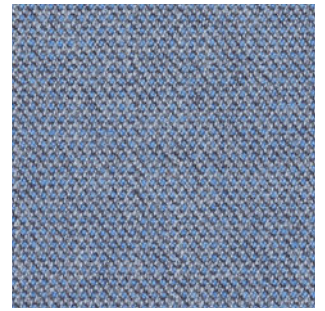
T4601



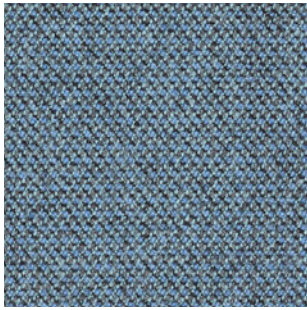
T4701



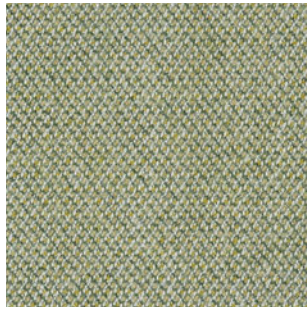
T4801



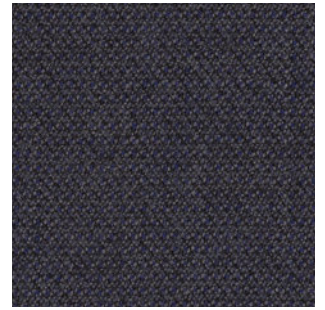
T4902



T5001



T5101



T5201

Composition / Složení / Zusammensetzung	85% Pure New Wool, 15% Polyamid	
Weight / Váha / Gewicht	339 g/m ²	
Width / Šířka / Breite	140 cm	
Abrasion resistance / Oděruvzdornost / Scheuerfestigkeit	Martindale 200 000 cycles	EN ISO 12947-2
Light fastness / Stálobarevnost na světle / Lichtechtheit	5-7	EN ISO 105-B02
Fastness to rubbing / Stálobarevnost v oděru / Reibechtheit	4-5	EN ISO 105-X12
Pilling / Žmolkování / Pilling	4-5	EN ISO 12945-2
Flammability / Ohnivzdornost / Feuersicherung	EN 1021-1&2, CAL TB 117, BS 5852 Part 1 0,1 Cigarette & Match	

- For standard care regularly use vacuum cleaner. Clean with damp cloth.
- Shades of upholstery fabrics may differ slightly within the various batches of delivery.
- Pro běžné čištění a údržbu pravidelně vysávejte vysavačem. V případě potřeby čistěte hadříkem navlhčeným vodou.
- Odstíny potahových látek mohou mít mírné odchylky v rámci různých dodávek.
- Zur standardmäßigen Pflege bitte regelmäßig absaugen. Reinigen Sie den Stoff mit einem feuchten Tuch.
- Bei Stoffen sind handelsübliche Farbabweichungen je nach Produktionscharge möglich.



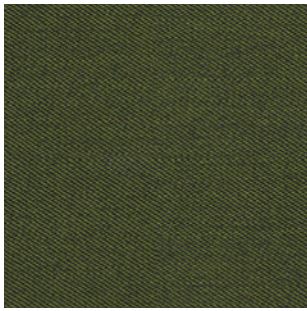
H1104



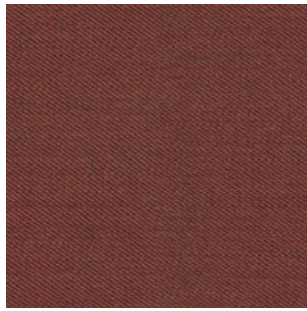
H1105



H1109



H1111



H2104



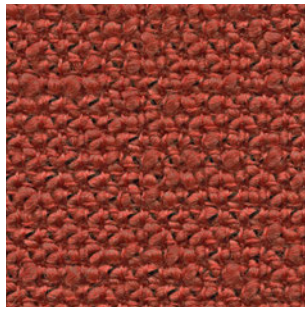
H6102

Composition / Složení / Zusammensetzung	85% New Zealand Wool, 15% Polyamide	
Weight / Váha / Gewicht	336 g/m ²	
Width / Šířka / Breite	140 cm	
Abrasion resistance / Oděruvzdornost / Scheuerfestigkeit	Martindale 200 000 cycles	EN ISO 12947-2
Light fastness / Stálobarevnost na světle / Lichtechtheit	5-7	EN ISO 105-B02
Fastness to rubbing / Stálobarevnost v oděru / Reibechtheit	4-5	EN ISO 105-X12
Pilling / Žmolkování / Pilling	4	EN ISO 12945-2
Flammability / Ohnivzdornost / Feuersicherung		EN 1021-1&2, CAL TB 117, BS 5852 Part 1 0,1 Cigarette & Match

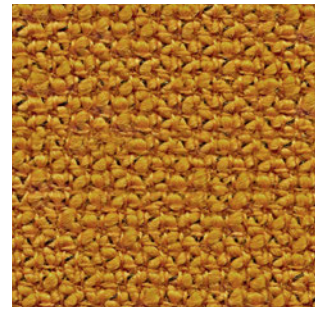
- For standard care regularly use vacuum cleaner. Clean with damp cloth.
- Shades of upholstery fabrics may differ slightly within the various batches of delivery.
- Pro běžné čištění a údržbu pravidelně vysávejte vysavačem. V případě potřeby čistěte hadříkem navlhčeným vodou.
- Odstíny potahových látek mohou mít mírné odchylky v rámci různých dodávek.
- Zur standardmäßigen Pflege bitte regelmäßig absaugen. Reinigen Sie den Stoff mit einem feuchten Tuch.
- Bei Stoffen sind handelsübliche Farbabweichungen je nach Produktionscharge möglich.



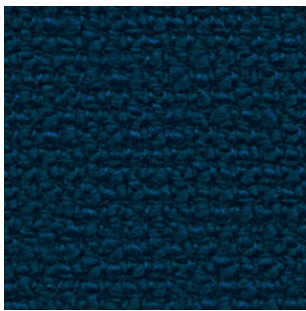
UDA07



UDA13



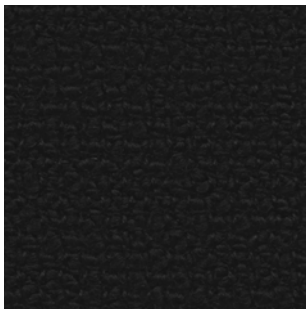
UDA16



UDA17



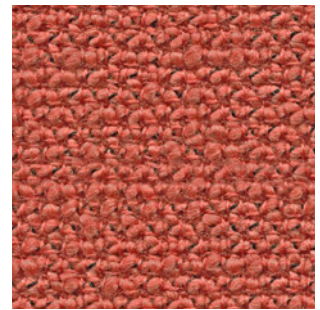
UDA25



⌚ UDA01



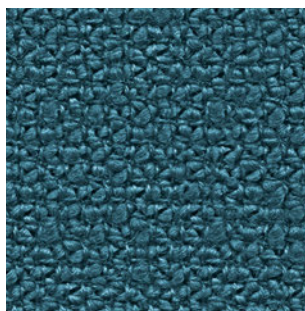
⌚ UDA02



⌚ UDA03



⌚ UDA05



⌚ UDA20



⌚ UDA22

Composition / Složení / Zusammensetzung	95% Wool, 3% Polyester, 2% Polyamide	
Weight / Váha / Gewicht	700 g/m ²	
Width / Šířka / Breite	138 cm	
Abrasion resistance / Oděruvzdornost / Scheuerfestigkeit	Martindale > 50 000 cycles	ASTM D4966-12E1
Light fastness / Stálobarevnost na světle / Lichtechtheit	5	EN ISO 105-B02
Fastness to rubbing / Stálobarevnost v oděru / Reibechtheit	4	EN ISO 105-X12
Flammability / Ohnivzdornost / Feuersicherung	EN 1021-1&2, CAL TB 117, BS 7176 Low Hazard	

- For standard care regularly use vacuum cleaner. Clean with damp cloth.
- Shades of upholstery fabrics may differ slightly within the various batches of delivery.
- Pro běžné čištění a údržbu pravidelně vysávejte vysavačem. V případě potřeby čistěte hadříkem navlhčeným vodou.
- Odstíny potahových látek mohou mít mírné odchylky v rámci různých dodávek.
- Zur standardmäßigen Pflege bitte regelmäßig absaugen. Reinigen Sie den Stoff mit einem feuchten Tuch.
- Bei Stoffen sind handelsübliche Farbabweichungen je nach Produktionscharge möglich.



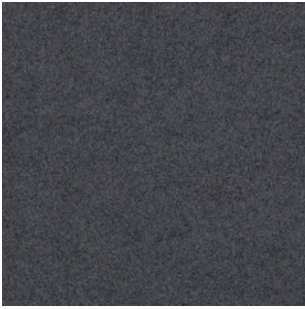
C61002



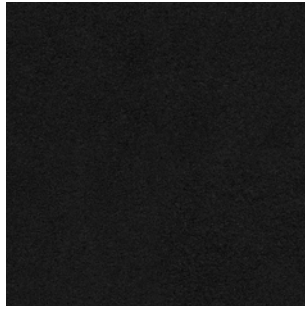
C0010



C60003



C66005



C0050

Composition / Složení / Zusammensetzung	88% Polyester, 12% Polyurethane	
Weight / Váha / Gewicht	275 g/m ²	
Width / Šířka / Breite	140 cm	
Abrasion resistance / Oděruvzdornost / Scheuerfestigkeit	Martindale 150 000 cycles	EN ISO 12947-2
Light fastness / Stálobarevnost na světle / Lichtechtheit	5-7	EN ISO 105-B02
Fastness to rubbing / Stálobarevnost v oděru / Reibechtheit	4-5	EN ISO 105-X12
Pilling / Žmolkování / Pilling	5	EN ISO 12945-2
Flammability / Ohnivzdornost / Feuersicherung	EN 1021-1&2, CAL TB 117, BS 5852 Part 1 0,1 Cigarette & Match	

• **Top product | made in Denmark**

- Comfort+ is extremely versatile and durable.
- For intensive use – 150 000 Martindale
- Permanently antistatic
- Dirt resistant – water and oil repellent
- Breathable
- Oeko-Tex 100 certified
- Easy to clean
- Permanently fire-resistant
- Environmentally friendly

- For standard care regularly use vacuum cleaner. Clean with damp cloth.
- Shades of upholstery fabrics may differ slightly within the various batches of delivery.

• **Top produkt | vyrobeno v Dánsku**

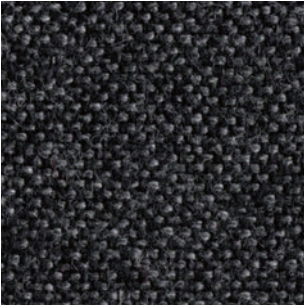
- Comfort+ je univerzální a extrémně odolný.
- Pro intenzivní použití - 150 000 Martindale
- Trvale antistatický
- Odolný vůči špíně, vodě a oleji
- Prodyšný
- Certifikát Oeko-Tex – 100
- Snadno se čistí
- Trvale ohnivzdorný
- Šetrný k životnímu prostředí

- Pro běžné čištění a údržbu pravidelně vysávejte vysavačem. V případě potřeby čistěte hadříkem navlhčeným vodou.
- Odstíny potahových látek mohou mít mírné odchylky v rámci různých dodávek.

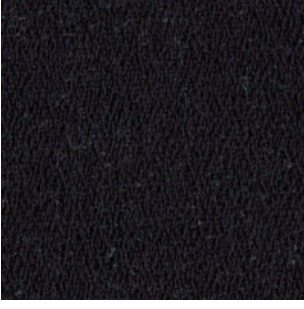
• **Top produkt | erzeugt im Dänemark**

- Comfort+ ist multifunktional und absolut verschleißfest.
- Für intensiven Gebrauch – 150 000 Martindale
- Permanent antistatisch
- Schmutz-wasser – und ölabweisend
- Atmungsaktiv
- Oeko-Tex 100 zertifiziert
- Pflegeleicht
- Permanent feuerfest
- Umweltfreundlich

- Zur standardmäßigen Pflege bitte regelmäßig absaugen. Reinigen Sie den Stoff mit einem feuchten Tuch.
- Bei Stoffen sind handelsübliche Farbabweichungen je nach Produktionscharge möglich.



Antistatic



133

Composition / Složení / Zusammensetzung	50% Polyamide, 30% Wool, 20% Flax	
Weight / Váha / Gewicht	390 g/m ² +/- 5%	
Width / Šířka / Breite	140 cm	
Abrasion resistance / Oděruvzdornost / Scheuerfestigkeit	Martindale 200 000 cycles	ASTM D4157-13
Light fastness / Stálobarevnost na světle / Lichtechtheit	5	EN ISO 105-B02
Fastness to rubbing / Stálobarevnost v oděru / Reibecktheit	4	EN ISO 105-X12
Flammability / Ohnivzdornost / Feuersicherung	EN 1021-1&2, CAL TB 117, BS 7176 Medium Hazard	

- 24/7+ is a heavy duty upholstery fabric designed and coloured to withstand the rigours of 24 hour round the clock usage but offers a clean, sharp finish. It is designed for “heavy duty” contract applications such as call centres, airport departure lounges, student accommodation, and A&E waiting areas.
- 24/7 + je vysoce odolná čalouněná textilie navržena a zabarvena tak, aby odolávala 24 hodinovému používání, nabízí však čistý a odolný povrch. Je určena pro náročné a frekventované prostředí, jako jsou call centra, dispečerská centra, studentské ubytování, prostory pro dlouhodobé čekání apod.
- 24/7+ ist ein äußerst strapazierfähiger Polsterstoff, der durch seine Machart und Färbung die hohen Anforderungen einer kontinuierlichen Nutzung 24 Stunden am Tag standhält und dennoch ein makelloses, adrettes Finish bietet. Er wurde für den gewerblichen Einsatz in stark beanspruchten

Composition / Složení / Zusammensetzung	60% Polypropylene, 29% Wool, 10% Viscose, 1% Carbon Fibre	
Weight / Váha / Gewicht	385 g/m ² +/- 5%	
Width / Šířka / Breite	140 cm	
Abrasion resistance / Oděruvzdornost / Scheuerfestigkeit	Martindale 60 000 cycles	EN ISO 12947-2
Light fastness / Stálobarevnost na světle / Lichtechtheit	5	EN ISO 105-B02
Fastness to rubbing / Stálobarevnost v oděru / Reibecktheit	4	EN ISO 105-X12
Flammability / Ohnivzdornost / Feuersicherung	BS 7176 Low Hazard – Hi-Tech Cigarette & Match, EN 1021-1&2 – Hi-Tech Low Hazard	

- Antistatic Hi-Tech is a high performance upholstery fabric with unique anti-static properties. It has been specifically designed to dissipate any build up of static electricity through furniture to earth so there are no nasty shocks. Hi-Tech is an attractive plain weave, doobby fabric in a selection of commercial colourways.
- Antistatic Hi-Tech je vysoce účinná čalounická látka s jedinečnými antistatickými vlastnostmi. Byla speciálně navržena tak, aby rozptýlila jakoukoli tvorbu statické elektřiny přes nábytek na zemi, takže nejsou žádné projevy statické elektřiny. Je to atraktivní plátno, dobrá tkanina ve výběru komerčních barev.
- Antistatic Hi-Tech ist ein besonders leistungsstarker Polsterstoff mit einzigartigen antistatischen Eigenschaften. Er wurde speziell entwickelt, um den Aufbau statischer Aufladung vom Möbelstück zur Erde abzuleiten, so dass es keine üblen Schläge gibt. Hi-Tech ist ein attraktiver schlichter Dobby-Webstoff, der in einigen kommerziellen Farben erhältlich ist.

LD
Seating

Leather / Kůže / Stoffe



P5110



P5200



P5250



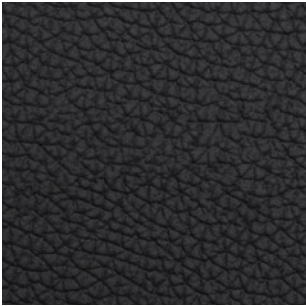
P5400



P5320



P5310



P100



P5000



P1025

Type of leather / Typ kůže / Lederart	Bovine / Hovězí / Rinderleder	
Thickness / Tloušťka / Stärke	1-1,2 mm	
Origin / Původ / Herkunft	European raw hides	
Light fastness / Stálobarevnost na světle / Lichtechtheit	> 6	EN ISO 105-B02
Fastness to rubbing / Stálobarevnost v oděru / Reibechtheit	> 4	EN ISO 11640
Flammability / Ohnivzdornost / Feuersicherung		EN 1021-1&2, CAL TB 117

- Clean with damp cloth. If it is available use distilled water. Restoratives designated for leather furniture care can be used.
- Čistěte hadříkem navlhčeným vodou. Pokud to bude možné, použijte destilovanou vodu. Dále je možné použití regeneračních prostředků určených pro ošetřování kůže použité na čalouněném nábytku.
- Reinigung mit einem feuchten Tuch. Wenn verfügbar, bitte destilliertes Wasser verwenden. Für Leder geeignete Pflegemittel können verwendet werden.



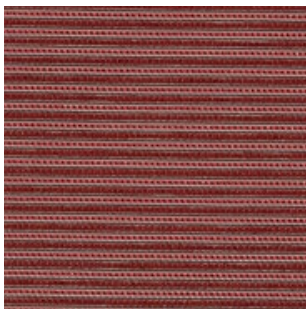
RIB 11



RIB 16



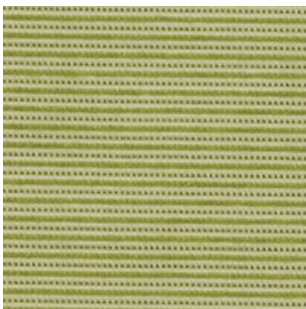
RIB 20



RIB 62



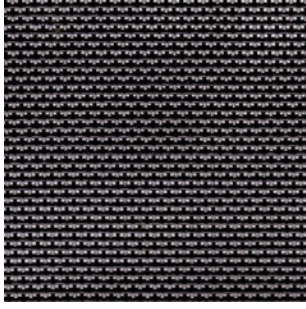
RIB 72



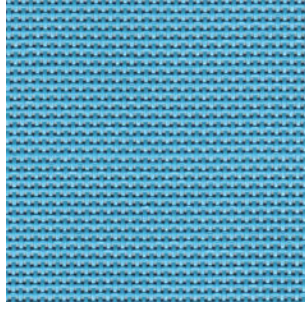
RIB 92

Composition / Složení / Zusammensetzung	58% Polyamid, 34% Polyester, 8% Polyacryl	
Weight / Váha / Gewicht	250 g/m ²	
Width / Šířka / Breite	160 cm	
Abrasion resistance / Oděruvzdornost / Scheuerfestigkeit	Martindale 190 000 cycles	EN ISO 12947-2
Light fastness / Stálobarevnost na světle / Lichtechtheit	5	EN ISO 105-B02
Fastness to rubbing / Stálobarevnost v oděru / Reibechtheit	4-5	EN ISO 105-X12
Flammability / Ohnivzdornost / Feuersicherung	EN 1021-1	

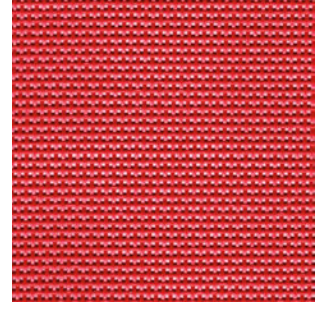
- For standard care regularly use vacuum cleaner. Clean with damp cloth.
- Shades of upholstery fabrics may differ slightly within the various batches of delivery.
- Pro běžné čištění a údržbu pravidelně vysávejte vysavačem. V případě potřeby čistěte hadříkem navlhčeným vodou.
- Odstíny potahových látek mohou mít mírné odchylky v rámci různých dodávek.
- Zur standardmäßigen Pflege bitte regelmäßig absaugen. Reinigen Sie den Stoff mit einem feuchten Tuch.
- Bei Stoffen sind handelsübliche Farbabweichungen je nach Produktionscharge möglich.



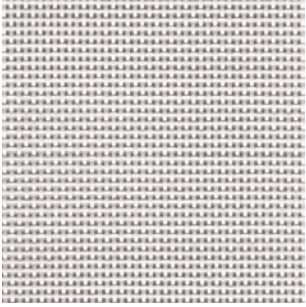
NET 202



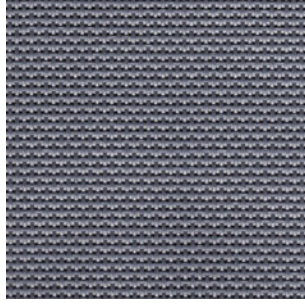
NET 206



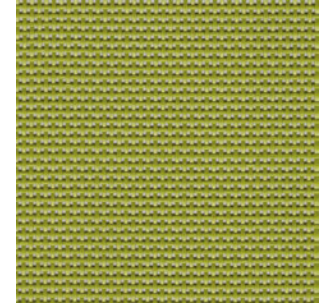
NET 222



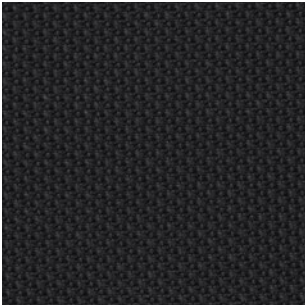
NET 224



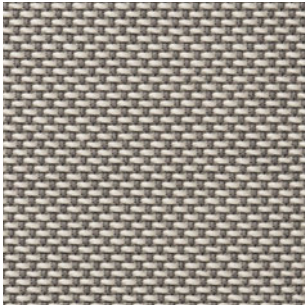
NET 231



NET 247



SW 1101



SW 3102

Composition / Složení / Zusammensetzung	77% PVC, 23% Polyester	
Weight / Váha / Gewicht	560 g/m ²	
Width / Šířka / Breite	190 cm	
Abrasion resistance / Oděruvzdornost / Scheuerfestigkeit	Martindale > 100 000 cycles	EN ISO 12947-2
Light fastness / Stálobarevnost na světle / Lichtechtheit	8	EN ISO 4892-2
Fastness to rubbing / Stálobarevnost v oděru / Reibechtheit	5	EN ISO 105-X12

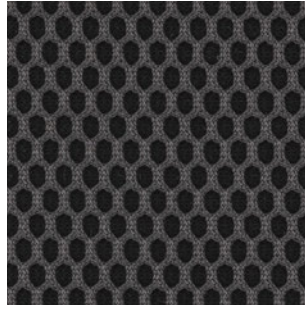
- For standard care regularly use vacuum cleaner. Clean with damp cloth.
- Shades of upholstery fabrics may differ slightly within the various batches of delivery.
- Pro běžné čištění a údržbu pravidelně vysávejte vysavačem. V případě potřeby čistěte hadříkem navlhčeným vodou.
- Odstíny potahových látek mohou mít mírné odchylky v rámci různých dodávek.
- Zur standardmäßigen Pflege bitte regelmäßig absaugen. Reinigen Sie den Stoff mit einem feuchten Tuch.
- Bei Stoffen sind handelsübliche Farbabweichungen je nach Produktionscharge möglich.

Composition / Složení / Zusammensetzung	76% Recycled Polyester, 24% Polyester	
Weight / Váha / Gewicht	429 g/m ²	
Width / Šířka / Breite	140 cm	
Abrasion resistance / Oděruvzdornost / Scheuerfestigkeit	Martindale 100 000 cycles	EN ISO 12947-2
Light fastness / Stálobarevnost na světle / Lichtechtheit	5-8	EN ISO 105-B02
Fastness to rubbing / Stálobarevnost v oděru / Reibechtheit	4-5	EN ISO 105-X12
Pilling / Žmolkování / Pilling	4-5	EN ISO 12945-2
Flammability / Ohnivzdornost / Feuersicherung	EN 1021-1&2, CAL TB 117, BS 5852 Part 1 0,1 Cigarette & Match	

- For standard care regularly use vacuum cleaner. Clean with damp cloth.
- Pro běžné čištění a údržbu pravidelně vysávejte vysavačem. V případě potřeby čistěte hadříkem navlhčeným vodou.
- Zur standardmäßigen Pflege bitte regelmäßig absaugen. Reinigen Sie den Stoff mit einem feuchten Tuch.



O60999



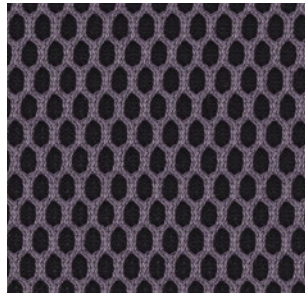
O60120



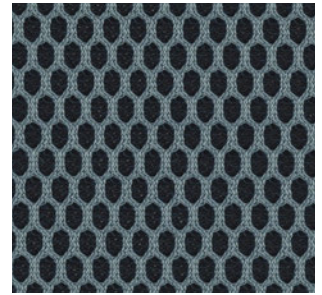
O61147



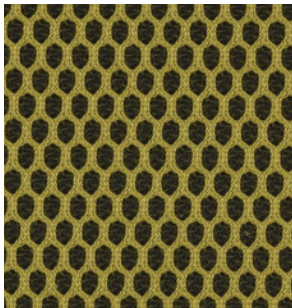
O60121



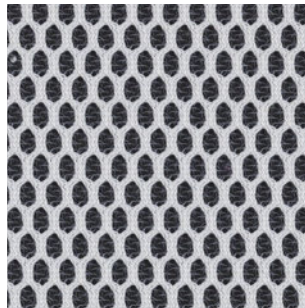
O65070



O66113



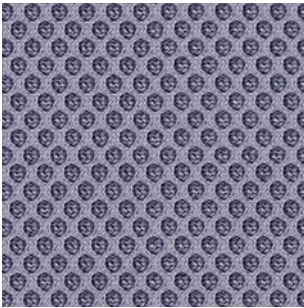
O68093



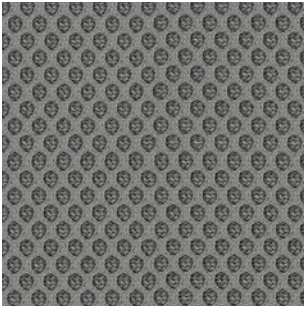
O60122

Composition / Složení / Zusammensetzung	100% Polyester	
Weight / Váha / Gewicht	313 g/m ²	
Width / Šířka / Breite	160 cm	
Abrasion resistance / Oděruvzdornost / Scheuerfestigkeit	Martindale 100 000 cycles	EN ISO 12947-2
Light fastness / Stálobarevnost na světle / Lichtechtheit	5-7	EN ISO 105-B02
Fasteness to rubbing / Stálobarevnost v oděru / Reibechtheit	4-5	EN ISO 105- X12
Pilling / Žmolkování / Pilling	5	EN ISO 12945-2
Flammability / Ohnivzdornost / Feuersicherung		EN 1021-1&2, CAL TB 117, BS 5852 Part 1 0,1 Cigarette & Match

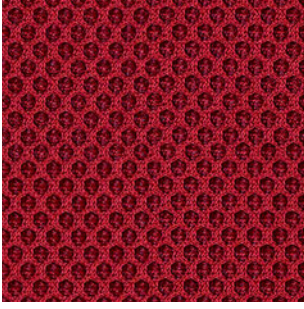
- For standard care regularly use vacuum cleaner. Clean with damp cloth.
- Shades of upholstery fabrics may differ slightly within the various batches of delivery.
- Pro běžné čištění a údržbu pravidelně vysávejte vysavačem. V případě potřeby čistěte hadříkem navlhčeným vodou.
- Odstíny potahových látek mohou mít mírné odchylky v rámci různých dodávek.
- Zur standardmäßigen Pflege bitte regelmäßig absaugen. Reinigen Sie den Stoff mit einem feuchten Tuch.
- Bei Stoffen sind handelsübliche Farbabweichungen je nach Produktionscharge möglich.



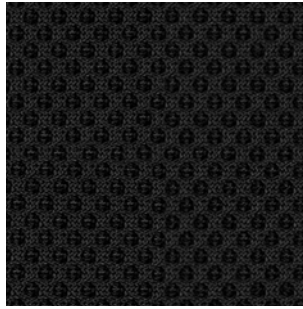
U65078



U60011



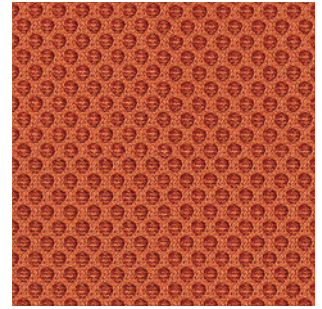
U64089



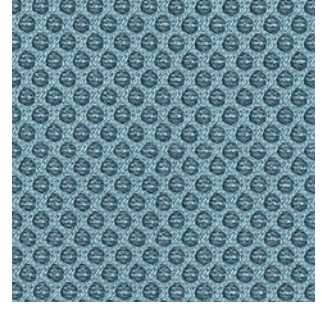
U60999



U68056



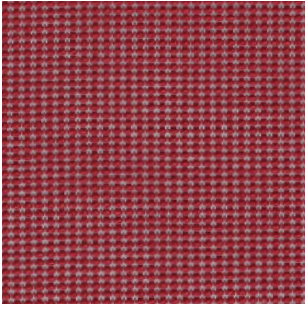
U63034



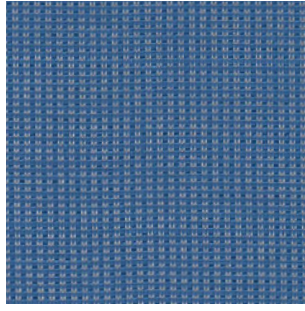
U66063

Composition / Složení / Zusammensetzung	80% Polyester, 20% Recycled Polyester	
Weight / Váha / Gewicht	319 g/m ²	
Width / Šířka / Breite	160 cm	
Abrasion resistance / Oděruvzdornost / Scheuerfestigkeit	Martindale 70 000 cycles	EN ISO 12947-2
Light fastness / Stálobarevnost na světle / Lichtechtheit	5-7	EN ISO 105-B02
Fastness to rubbing / Stálobarevnost v oděru / Reibechtheit	4-5	EN ISO 105- X12
Pilling / Žmolkování / Pilling	5	EN ISO 12945-2
Flammability / Ohnivzdornost / Feuersicherung		EN 1021-1&2, CAL TB 117

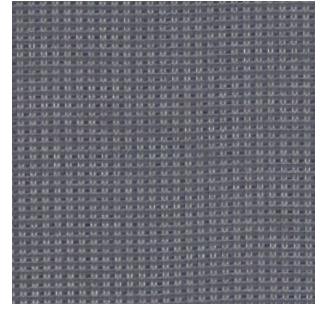
- Theo Nets can be used as a self-supporting mesh for backrests in designated chairs. Theo Nets can also be used as an upholstery fabric for seat and backrest upholstery in designated products; in this case the fabric falls within the category 3.
- For standard care regularly use vacuum cleaner. Clean with damp cloth.
- Shades of upholstery fabrics may differ slightly within the various batches of delivery.
- Theo Nets lze používat jako samonosnou síťovinu pro opěradla určených židlí. Theo Nets lze používat také jako potahovou látku pro čalounění sedáku a opěradel vybraných produktů, v tomto případě látka patří do kategorie 3.
- Pro běžné čištění a údržbu pravidelně vysávejte vysavačem. V případě potřeby čistěte hadříkem navlhčeným vodou.
- Odstíny potahových látek mohou mít mírné odchylky v rámci různých dodávek.
- Theo Nets kann als freitragendes Netzgewebe für ausgewählte Produktlinien verwendet werden. Weiterhin ist es bei einigen Produkten möglich, diesen Stoff auf Sitz und Rückenlehne aufzupolstern. In diesen Fällen ist der Stoff Theo Nets der Stoffkategorie 3 zugeordnet.
- Zur standardmäßigen Pflege bitte regelmäßig absaugen. Reinigen Sie den Stoff mit einem feuchten Tuch.
- Bei Stoffen sind handelsübliche Farbabweichungen je nach Produktionscharge möglich.



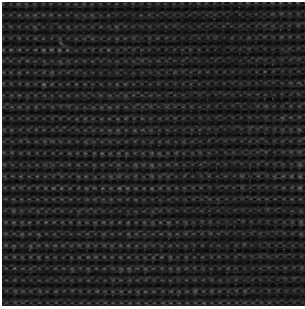
RAY 60



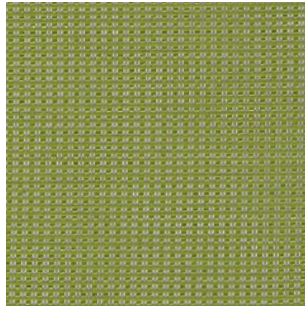
RAY 70



RAY 79



RAY 100



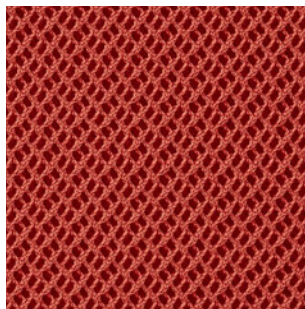
RAY 914

Composition / Složení / Zusammensetzung	100% Polyester	
Weight / Váha / Gewicht	214 g/m ²	
Width / Šířka / Breite	140 cm	
Abrasion resistance / Oděruvzdornost / Scheuerfestigkeit	Martindale 40 000 cycles	EN ISO 12947-2
Light fastness / Stálobarevnost na světle / Lichtechtheit	6	EN ISO 105-B02
Fastness to rubbing / Stálobarevnost v oděru / Reibechtheit	4-5	EN ISO 105-X12
Flammability / Ohnivzdornost / Feuersicherung		EN 1021-1

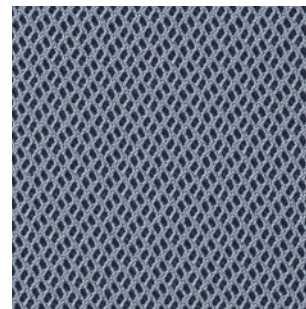
- For standard care regularly use vacuum cleaner. Clean with damp cloth.
- Shades of upholstery fabrics may differ slightly within the various batches of delivery.
- Pro běžné čištění a údržbu pravidelně vysávejte vysavačem. V případě potřeby čistěte hadříkem navlhčeným vodou.
- Odstíny potahových látek mohou mít mírné odchylky v rámci různých dodávek.
- Zur standardmäßigen Pflege bitte regelmäßig absaugen. Reinigen Sie den Stoff mit einem feuchten Tuch.
- Bei Stoffen sind handelsübliche Farbabweichungen je nach Produktionscharge möglich.



RY60999



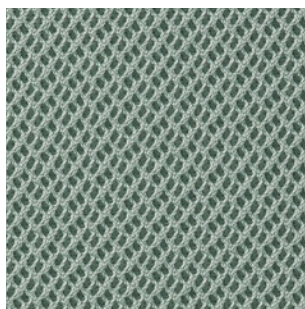
RY63067



RY66151



RY66152



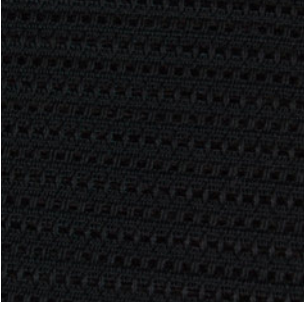
RY68121



RY68123

Composition / Složení / Zusammensetzung	100% Polyester – Polyester Flame Retardant	
Weight / Váha / Gewicht	328 g/m ²	
Width / Šířka / Breite	160 cm	
Abrasion resistance / Oděruvzdornost / Scheuerfestigkeit	Martindale 70 000 cycles	EN ISO 12947-2
Light fastness / Stálobarevnost na světle / Lichtechtheit	5-7	EN ISO 105-B02
Fastness to rubbing / Stálobarevnost v oděru / Reibechtheit	4-5	EN ISO 105-X12
Pilling / Žmolkování / Pilling	5	EN ISO 12945-2
Flammability / Ohnivzdornost / Feuersicherung	EN 1021-1&2, BS 5852 Crib 5, DIN 4102 B1, CAL TB 117, NF P 92-503 M3	

- For standard care regularly use vacuum cleaner. Clean with damp cloth.
- Shades of upholstery fabrics may differ slightly within the various batches of delivery.
- Pro běžné čištění a údržbu pravidelně vysávejte vysavačem. V případě potřeby čistěte hadříkem navlhčeným vodou.
- Odstíny potahových látek mohou mít mírné odchylky v rámci různých dodávek.
- Zur standardmäßigen Pflege bitte regelmäßig absaugen. Reinigen Sie den Stoff mit einem feuchten Tuch.
- Bei Stoffen sind handelsübliche Farbabweichungen je nach Produktionscharge möglich.



4933/10



4933/11



4954/11



4954/21



4954/22



4954/70



4954/80



4954/90

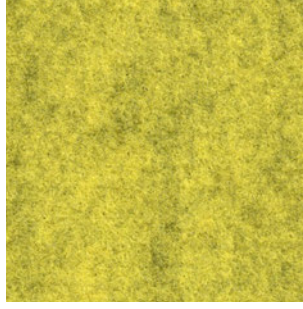
Composition / Složení / Zusammensetzung	81% Polyester, 18% Polyamide, 1% Elastane	
Weight / Váha / Gewicht	400 g/m ²	
Width / Šířka / Breite	170 cm	
Abrasion resistance / Oděruvzdornost / Scheuerfestigkeit	Martindale 30 000 cycles	EN ISO 12947-2
Light fastness / Stálobarevnost na světle / Lichtechtheit	5	EN ISO 105-B02
Fasteness to rubbing / Stálobarevnost v oděru / Reibechtheit	4-5	EN ISO 105-X12
Flammability / Ohnivzdornost / Feuersicherung		EN 1021-1, CAL TB 117

- Everyday Net is designed only for certain Everyday models.
- Sítovina Everyday Net se používá jen pro vybrané modely série Everyday.
- Das Netzgewebe Everyday Net ist nur mit der Modellen der Serie Everyday lieferbar.

Composition / Složení / Zusammensetzung	70% Polyester, 30% Polyamide	
Weight / Váha / Gewicht	600 g/m ²	
Width / Šířka / Breite	120 cm	
Abrasion resistance / Oděruvzdornost / Scheuerfestigkeit	Martindale 300 000 cycles	EN ISO 12947-2
Light fastness / Stálobarevnost na světle / Lichtechtheit	6	EN ISO 105-B02
Fasteness to rubbing / Stálobarevnost v oděru / Reibechtheit	4-5	EN ISO 105-X12
Flammability / Ohnivzdornost / Feuersicherung		EN 1021-1&2



401



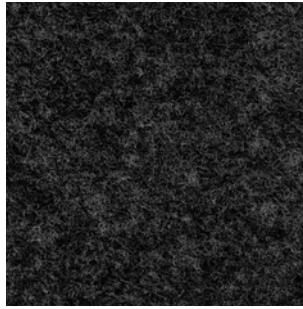
423



426



450



496

Composition / Složení / Zusammensetzung	100% Polyester	
Weight / Váha / Gewicht	500 g/m ²	
Width / Šířka / Breite	200 cm	
Abrasion resistance / Oděruvzdornost / Scheuerfestigkeit	Martindale > 50 000 cycles Class A	EN ISO 12947-2 UNE-EN 14465+A1
Light fastness / Stálobarevnost na světle / Lichtechtheit	6-7	EN ISO 105-B02
Sound absorbtion / Pohlcení zvuku / Schallabsorption	aW = 0,15 (H) Class E	UNE-EN ISO 354 EN ISO 11654
Flammability / Ohnivzdornost / Feuersicherung		EN 13501-1+A1: B-S1, ASTM E-84-18: Class A

- 3 mm thick coloured felt with velour surface and high abrasion resistance, with thermal and acoustic insulation properties.
- The felt is intended exclusively for Slim Wall series products.
- Barevná plst o tloušťce 3 mm s velurovým povrchem a vysokou odolností proti oděru, s tepelnými a akusticko-izolačními vlastnostmi.
- Plst je určena výhradně pro produkty série Slim Wall.
- Farbiger Filzstoff 3 mm stark mit Veloursoberfläche und hoher Abriebfestigkeit mit thermischen sowie akustischen Isolationseigenschaften.
- Der Filzstoff ist ausschließlich für Produkte der Serie Slim Wall konzipiert.

